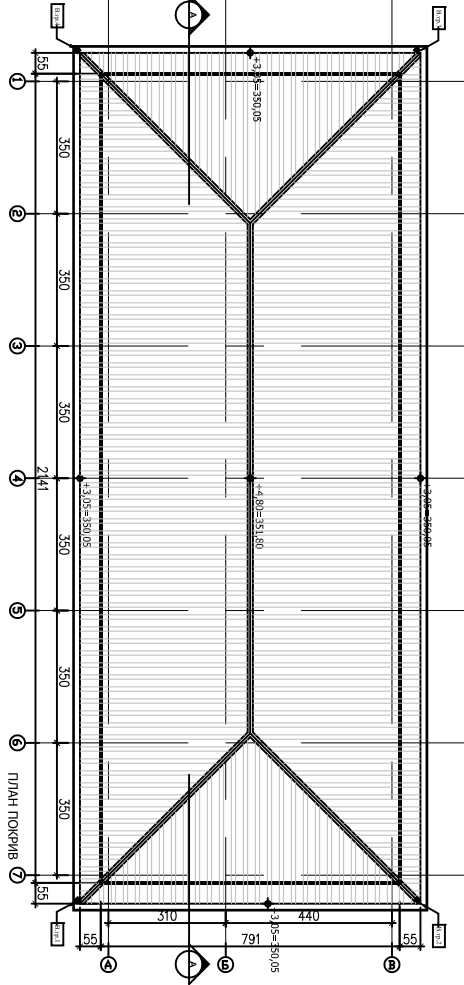
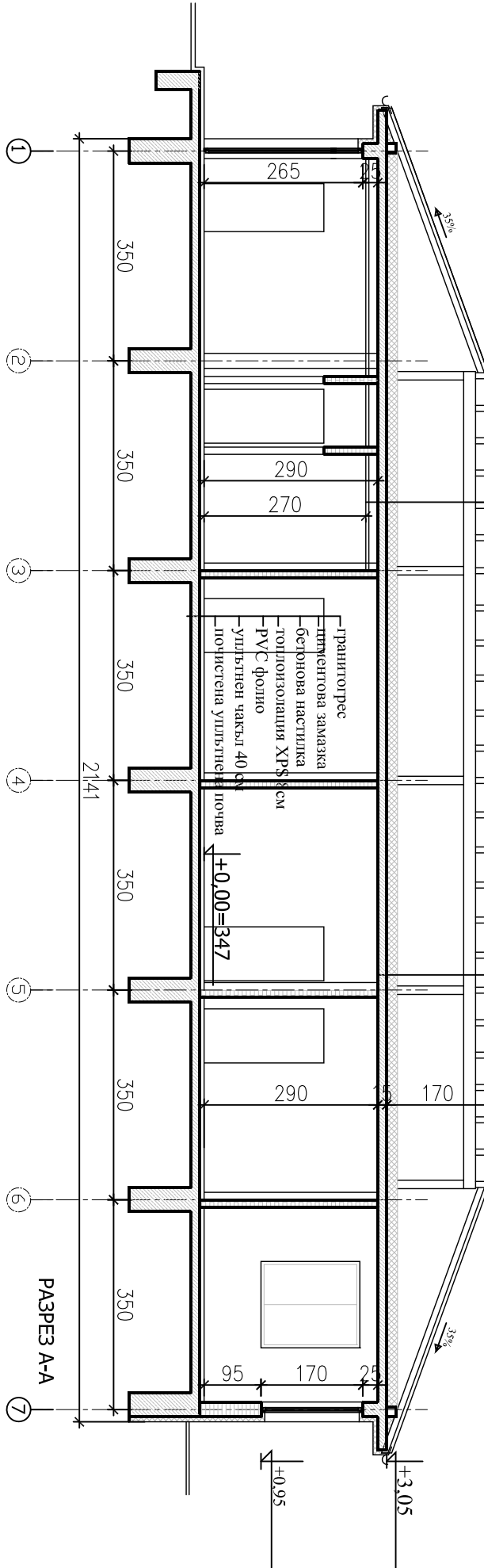


керемиди
подокрепителна хидроизолация
дървена обшивка
дървена конструкция на покрива
въздух
топлоизолация - 15 см. мин. вата
СТБ плоча
ок. таван от гипсовартон

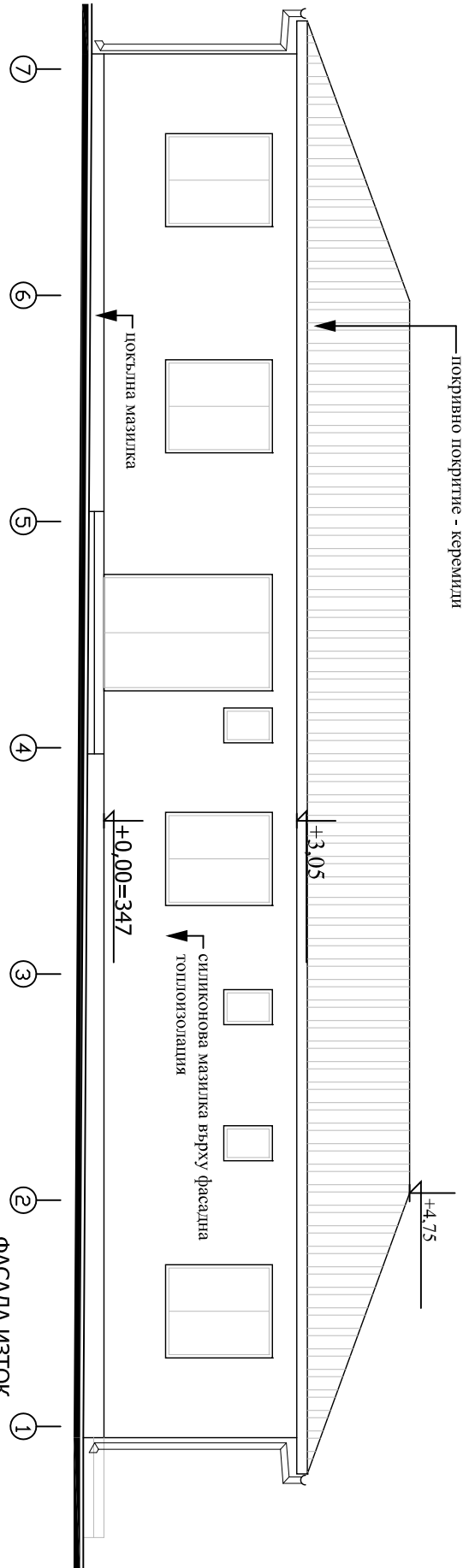
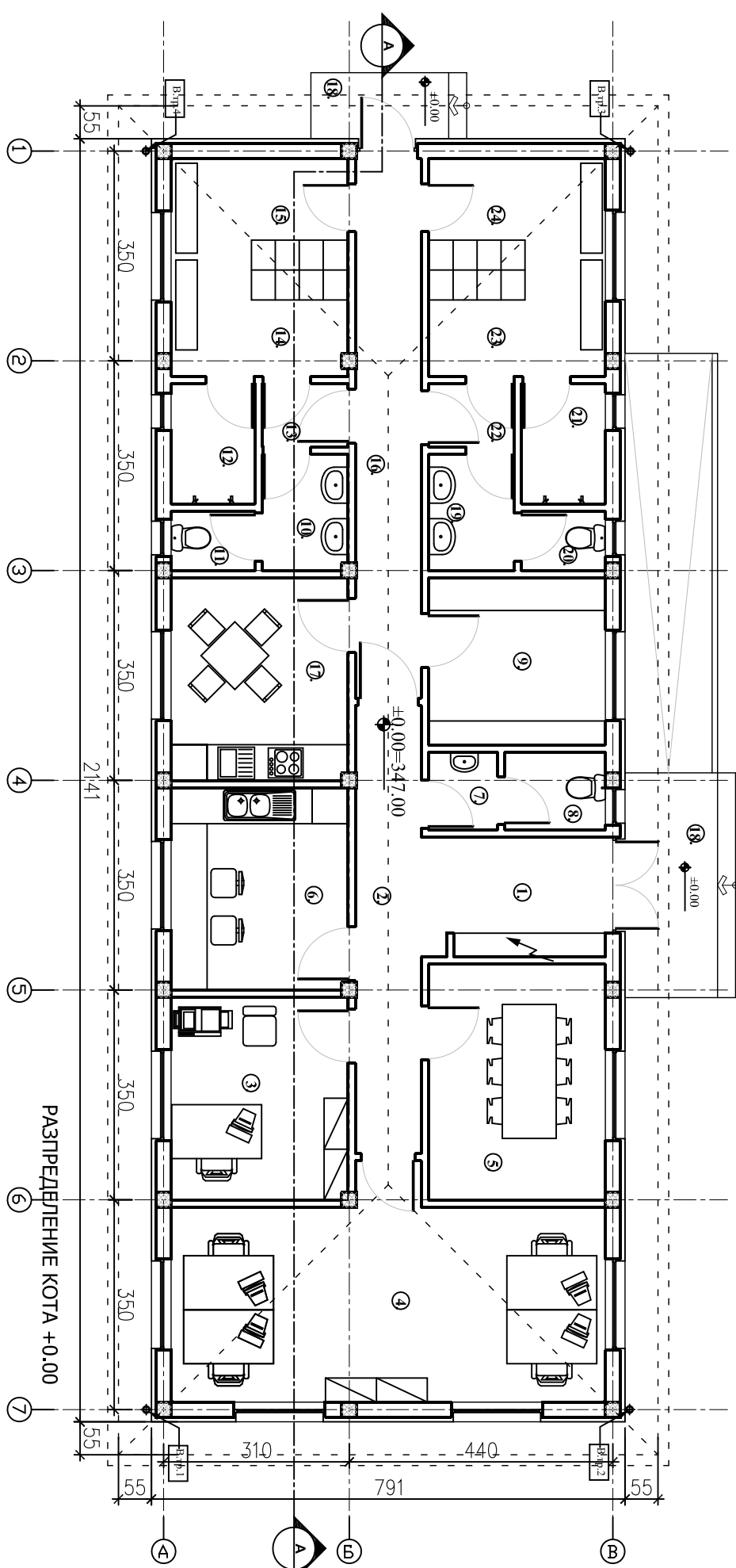
керемиди
подокрепителна хидроизолация
дървена обшивка
дървена конструкция на покрива
въздух
топлоизолация - 15 см. мин. вата
СТБ плоча



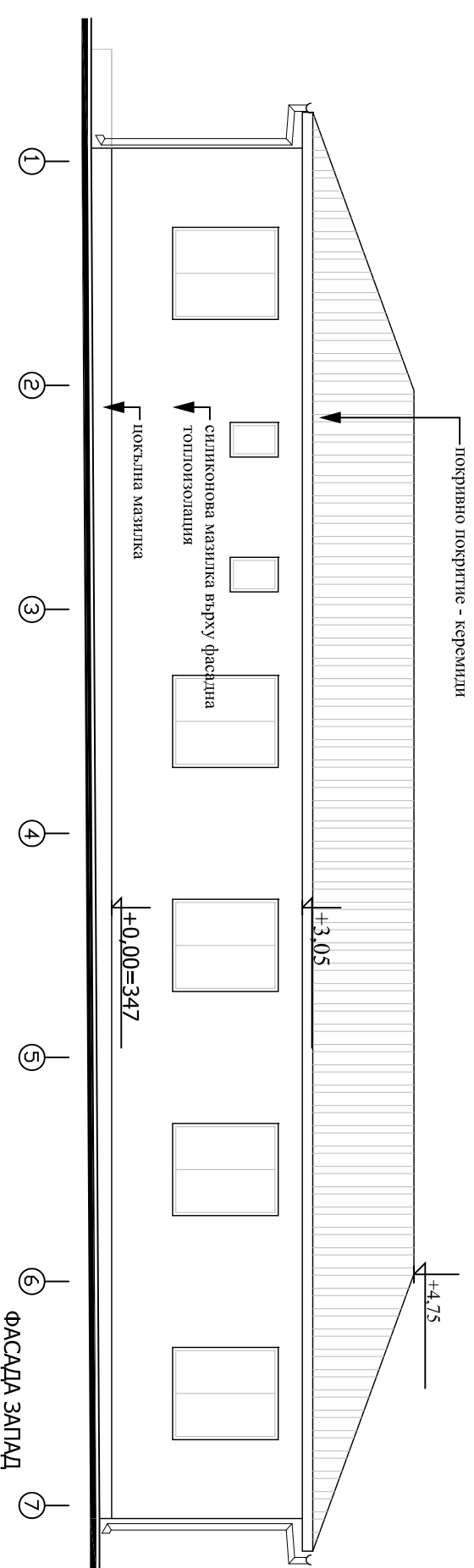
ЛЕГЕНДА НА ПОМЕЩЕНИЯТА:

| № | ПОМЕЩЕНИЕ | кв.м. | ПОД | СТЕНИ | ТАВАН |
|----|------------------------------|----------------|-------------|---------------|--------------|
| 1 | Предвхерне | 5.06 | гранитогрес | латекс | окачен таван |
| 2 | Входно фойе | 9.08 | гранитогрес | латекс | окачен таван |
| 3 | Централен диспетчерски пункт | 9.97 | ламинират | латекс | латекс |
| 4 | Канцелария | 24.4 | ламинират | латекс | латекс |
| 5 | Заседателна зала | 11.6 | ламинират | латекс | латекс |
| 6 | Лаборатория | 9.97 | гранитогрес | фанс до 2,10м | латекс |
| 7 | Предвхерне на тоалетната | 1.50 | гранитогрес | латекс | окачен таван |
| 8 | Тоалетна хидроизолация | 2.18 | гранитогрес | фанс до 2,10м | окачен таван |
| 9 | Ресепторно | 8.23 | гранитогрес | латекс | латекс |
| 10 | Униавлия мъже | 2.80 | гранитогрес | фанс до 2,10м | окачен таван |
| 11 | Тоалетна мъже | 1.40 | гранитогрес | фанс до 2,10м | окачен таван |
| 12 | Душеве мъже | 2.80 | гранитогрес | фанс до 2,10м | латекс |
| 13 | Предвхерне | 1.52 | гранитогрес | латекс | окачен таван |
| 14 | Гардеробно - работно обектс | 5.26 | гранитогрес | фанс до 2,10м | окачен таван |
| 15 | Гардеробно - лично обектс | 5.48 | гранитогрес | фанс до 2,10м | окачен таван |
| 16 | Коридор | 9.90 | гранитогрес | латекс | окачен таван |
| 17 | Стия за почивка | 9.97 | гранитогрес | латекс | латекс |
| 18 | Вншнн стъпн и площадки | оразустройство | латекс | латекс | |
| 19 | Униавлия жени | 2.80 | гранитогрес | фанс до 2,10м | окачен таван |
| 20 | Тоалетна жени | 1.40 | гранитогрес | фанс до 2,10м | окачен таван |
| 21 | Душеве жени | 2.80 | гранитогрес | фанс до 2,10м | латекс |
| 22 | Предвхерне | 1.52 | гранитогрес | латекс | окачен таван |
| 23 | Гардеробно - работно обектс | 5.26 | гранитогрес | фанс до 2,10м | окачен таван |
| 24 | Гардеробно - лично обектс | 5.48 | гранитогрес | фанс до 2,10м | окачен таван |

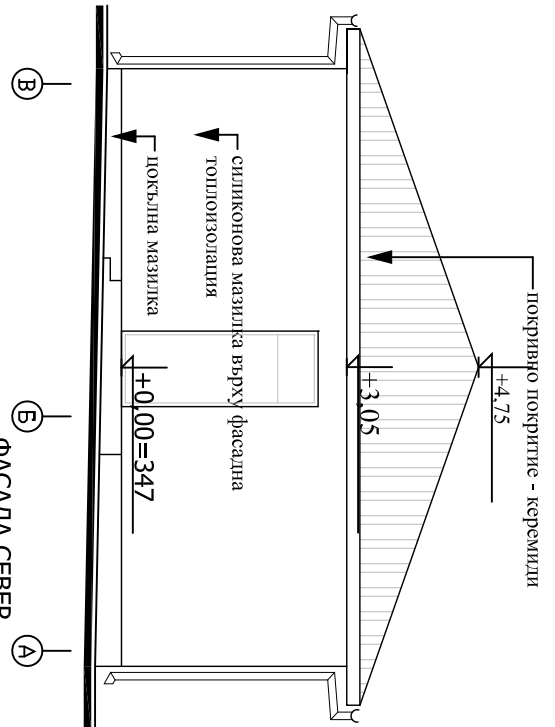
ЗАСТР. ПЛОЩ: 164.69м2
РАЗГ. ЗАСТР. ПЛОЩ: 164.69м2



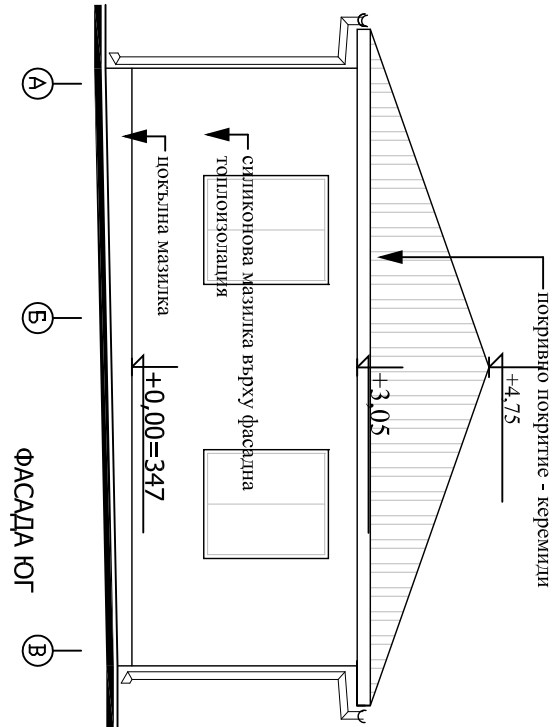
ФАСАДА ИЗТОК



ФАСАДА ЗАПАД

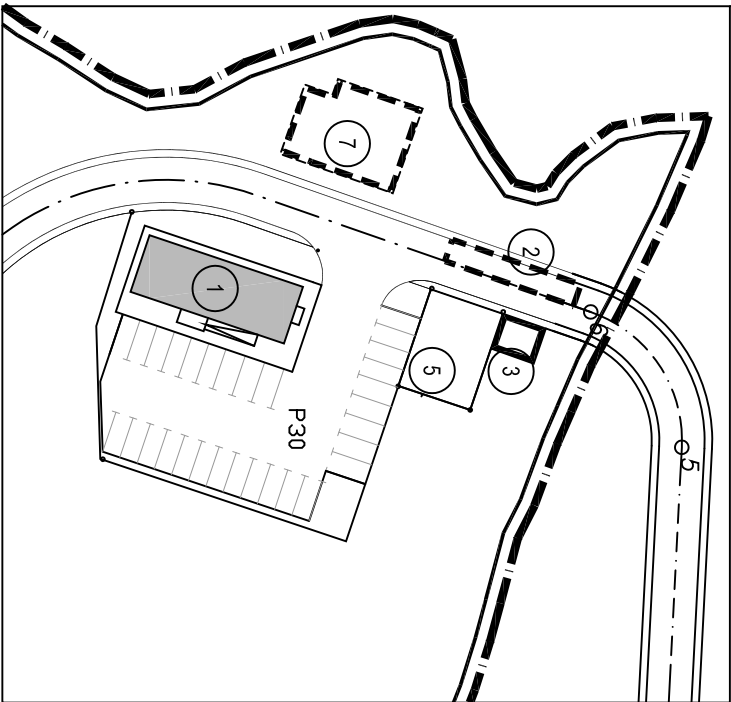


ФАСАДА СЕВЕР



ФАСАДА ЮГ

ФРАГМЕНТ ОТ ГЕНПЛАН



ЛЕГЕНДА:

- Административно-битова сграда
- Електролна везна
- Контролно-пропускателен пункт и охрана
- Площадка за вземане на проби
- Резервоар

ЗАБЕЛЕЖКИ:

| СЪПАСУВАНИ: | ПОДПИС: | СЪПАСУВАНИ: | ПОДПИС: |
|------------------------|---------|--------------------------|---------|
| АРХИТЕКТУРА: | | ГЕОДЕЗИЯ: | |
| арх. Илина Найденова | | инж. Николай Найденов | |
| КОНСТРУКЦИИ: | | ПАРКОВЪСТРОИСТВО И БЛ: | |
| инж. Димитър Давидов | | ланд. арх. Милан Сариев | |
| ЕЛЕКТРОИНСТАЛАЦИИ: | | ПЪТНИЦА: | |
| инж. Мария Попова | | инж. Асен Попадиски | |
| АВТОМАТИЗАЦИИ: | | ТЕХНОЛОГИЯ: | |
| инж. Борислав Златков | | инж. Венета Петрова | |
| Т ОВИК: | | ПБЗ: | |
| инж. Нели Хубенова | | инж. Асен Попадиски | |
| ЕНЕРГИЙНА ЕФЕКТИВНОСТ: | | ЗЕМНА ОСНОВА: | |
| инж. Нели Хубенова | | ЛР-инж. Андрей Толев | |
| Вик: | | ЗЕМНА ОСНОВА: | |
| инж. Любка Боосилова | | инж. Константин Георгиев | |
| ПБЗ: | | ПУОО: | |
| инж. Петър Иватов | | инж. Асен Попадиски | |

| | |
|-----------------------|------------------------|
| ВЪЗЛОЖИТЕЛ: | ПРОЕКТАНТ: |
| ОБЩИНА ВЕЛИКО ТЪРНОВО | БЛУАРУ ООД |
| | ПРОЕКТАНТ: |
| | арх. ИЛИНА НАЙДЕНОВА |
| | инж. Николай Найденов |
| | ПЪТНИЦА: |
| | инж. Мария Попова |
| | АВТОМАТИЗАЦИИ: |
| | инж. Борислав Златков |
| | Т ОВИК: |
| | инж. Нели Хубенова |
| | ЕНЕРГИЙНА ЕФЕКТИВНОСТ: |
| | инж. Нели Хубенова |
| | Вик: |
| | инж. Любка Боосилова |
| | ПБЗ: |
| | инж. Петър Иватов |

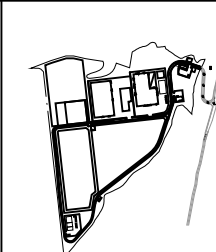
„Регионална система за управление на
отпадъците в регион Велико Търново”

МЕСТОПОЛОЖЕНИЕ: землището на с. Шеремета, общ. Велико Търново, м-ст "Остра могила" - имот №026001, м-ст "Събилица" - ПЛ №0000317 и 0000318, и в м-ст "Тригора" - ПЛ № 014036, 014001, 014002, 014003, 014004, 014005, 014006, 014007 и 014008

| | |
|-------------------|-------------------|
| ФАЗА: ИДЕН ПРОЕКТ | ЧАСТ: АРХИТЕКТУРА |
|-------------------|-------------------|

СХЕМА:

ПЕЧАТ:



| | |
|-------------------------------|------------|
| ПОДРОБЕК: | ЧЕРТЕЖ: А2 |
| АДМИНИСТРАТИВНО-БИТОВА СГРАДА | |
| ЧЕРТЕЖ: | МАШАБ: |
| ПЛАН, ПОКРИВ, РАЗРЕЗ, ФАСАДИ | 1:100 |
| ИМЕ ФАЙЛ: | ДАТА: |
| VT_IP_ARCH_1admn_v1.dwg | 07.2013 г. |