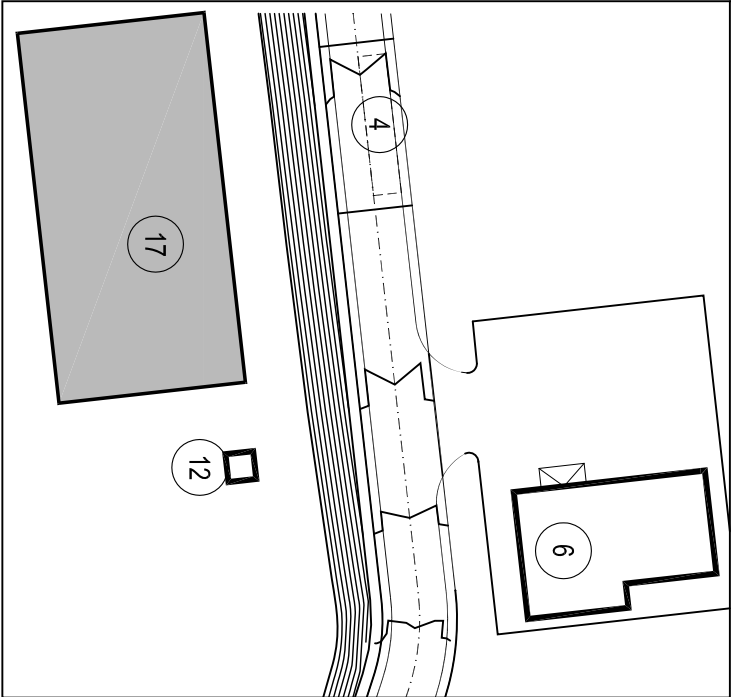


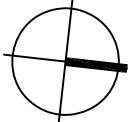
ФРАГМЕНТ ОТ ГЕНПЛАНА



ЛЕГЕНДА:

- 4. Съоръжение за измиване на гуми
- 6. Работилница и мивка за камиони
- 12. Временен склад за овисни отпадъци от домекинствата
- 17. Склад за RDF

ЗАБЕЛЕЖКИ:



СЪГЛАСУВАЛИ:	ПОДПИС:	СЪГЛАСУВАЛИ:	ПОДПИС:
АРХИТЕКТУРА:		ГЕОДЕЗИЯ:	
арх. Илина Найденова		инж. Николай Найденов	
КОНСТРУКЦИИ:		ПАРКОВЪСТРОИСТВО и БЛ:	
инж. Димитър Деналиев		ланд. арх. Милан Сариев	
ЕЛЕКТРОИНСТАЛАЦИИ:		ПЪТИЩА:	
инж. Мария Попова		инж. Асен Попалиски	
АВТОМАТИЗАЦИИ:		ТЕХНОЛОГИЯ:	
инж. Борислав Златков		инж. Венета Петрова	
Т ОВКИ:		ПЕЗ:	
инж. Нели Хубенова		инж. Асен Попалиски	
ЕНЕРГИЙНА ЕФЕКТИВНОСТ:		ЗЕМНА ОСНОВА:	
инж. Нели Хубенова		д-р инж. Андрей Толев	
Вик:		ЗЕМНА ОСНОВА:	
инж. Любюа Босилова		инж. Константин Георгиев	
ПС:		ПУОО:	
инж. Петър Иназов		инж. Асен Попалиски	

ВЪЗЛОЖИТЕЛ:	ПРОЕКТАНТ:
ОБЩИНА ВЕЛИКО ТЪРНОВО	БЛВАРХ ООД
	арх. ИЛИНА НАЙДЕНОВА
	проектант:
	главен проектант
	инж. НИКОЛАЙ НАЙДЕНОВ
	инж. Асен Попалиски

МЕСТОПОЛОЖЕНИЕ: землището на с. Шереметь, общ. Велико Търново, м-ст "Остра могила" - имот №026001, м-ст "Стъбица" - ПЛ №0000317 и 0000318, и в м-ст "Трипора" - ПЛ № 014036, 014007, 014002, 014003, 014004, 014005, 014006, 014007 и 014008

ФАЗА: ИДЕН ПРОЕКТ	ЧАСТ: АРХИТЕКТУРА
СХЕМА:	ПЕЧАТ:
ПОДОбЕКТ:	ЧЕРТЕЖ: А15
СКЛАД ЗА RDF	
ЧЕРТЕЖ:	МАШАБ:
ПЛАН, ПОКРИВ, РАЗРЕЗ, ФАСАДИ	1:200
ИМЕ ФАЙЛ:	ДАТА:
VT_IP_ARCH_17skladRDF_v1.dwg	07.2013 г.

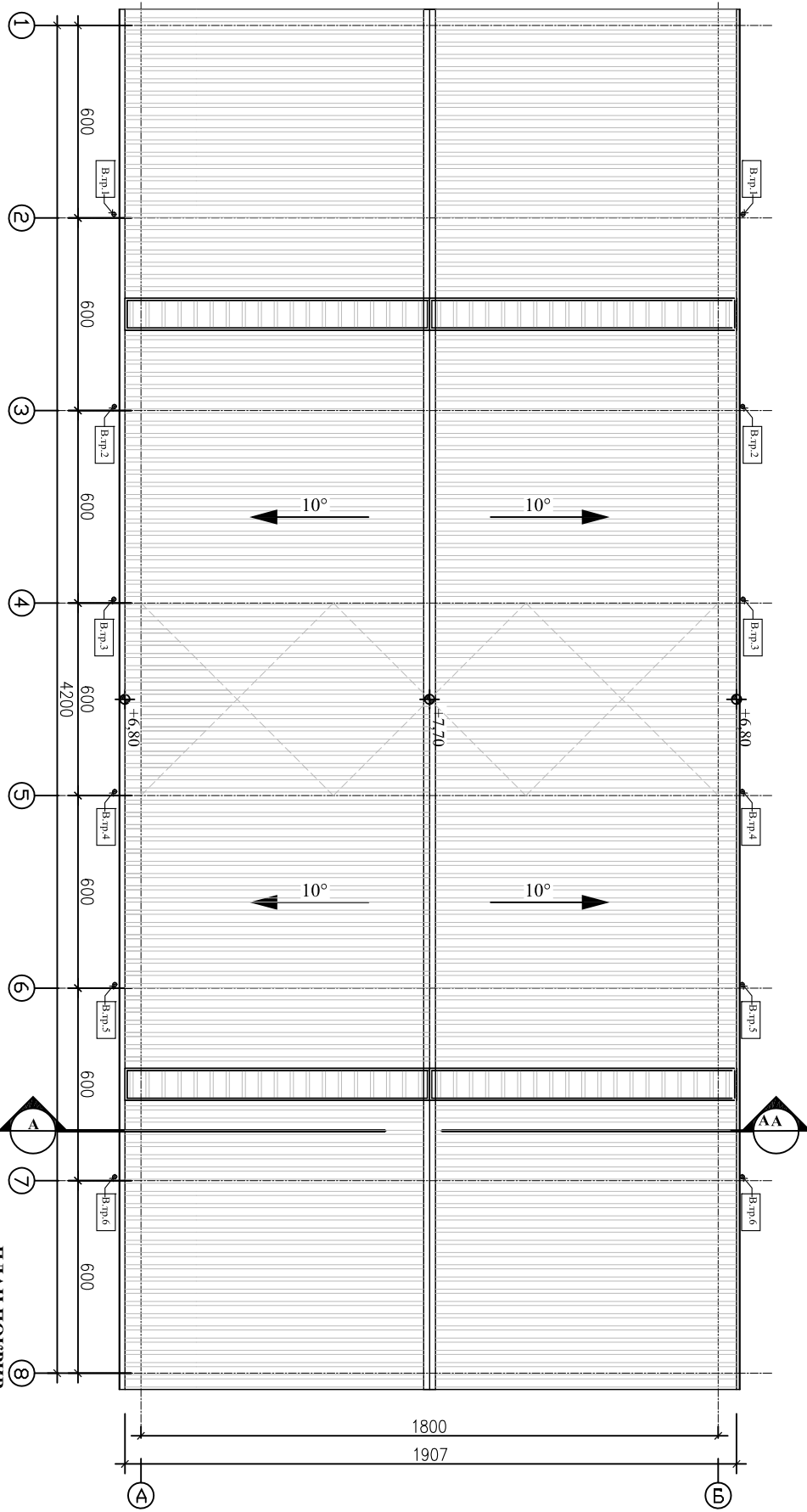
ЛЕГЕНДА НА ОЗНАЧЕНИЯТА:

- ламарина ЛТ70, деб.0,7мм
- покривен панел от поликарбонат - горно осветление

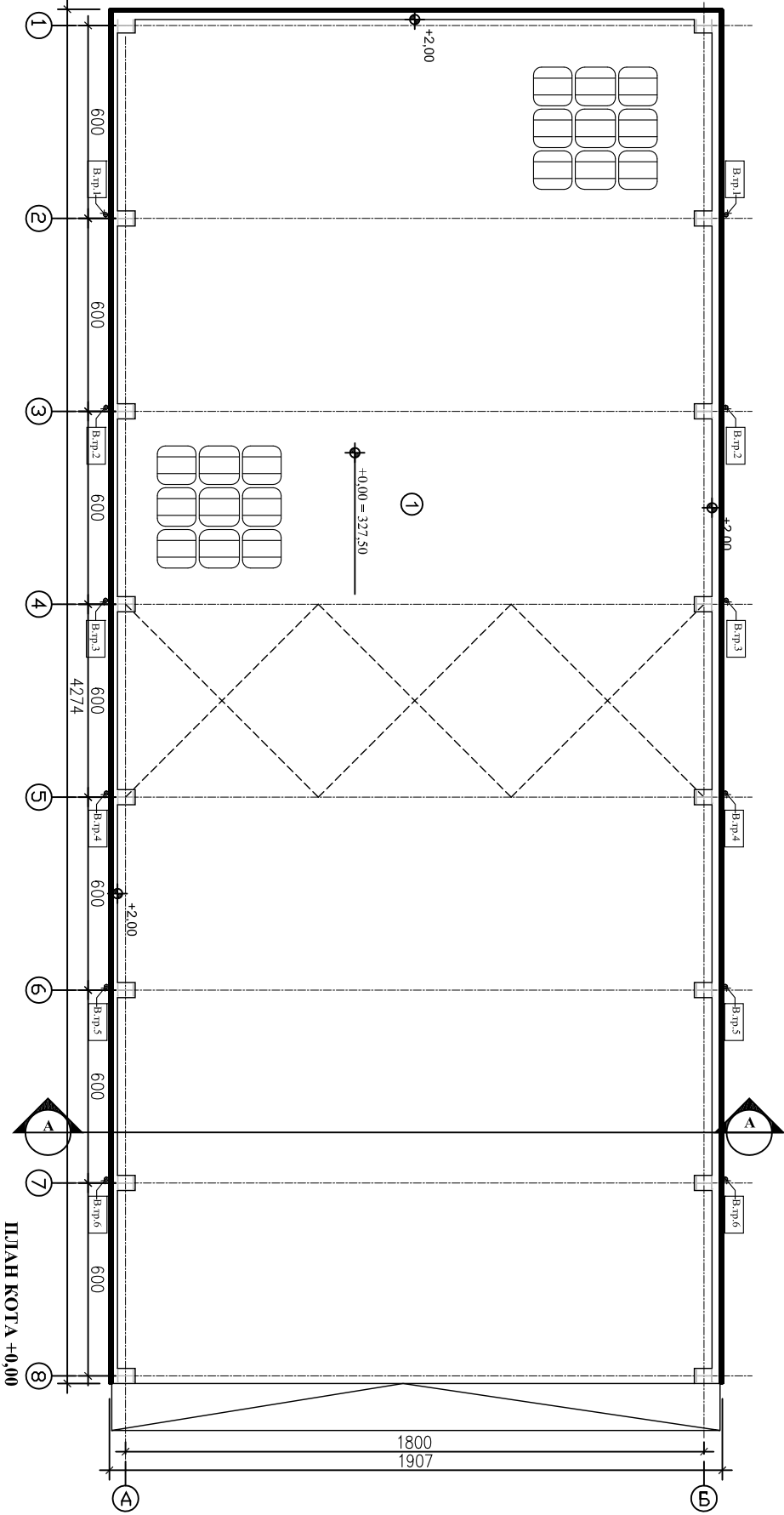
ЛЕГЕНДА НА ПОМЕЩЕНИЯТА:

№	ПОМЕЩЕНИЕ	кв.м.	ПОД	СТЕНИ	ТАВАН
1	Зона за складиране на продукт	773.82	шлайфана бст. наст.с повърхн. зацветка	ЛТ ламарина	ЛТ ламарина

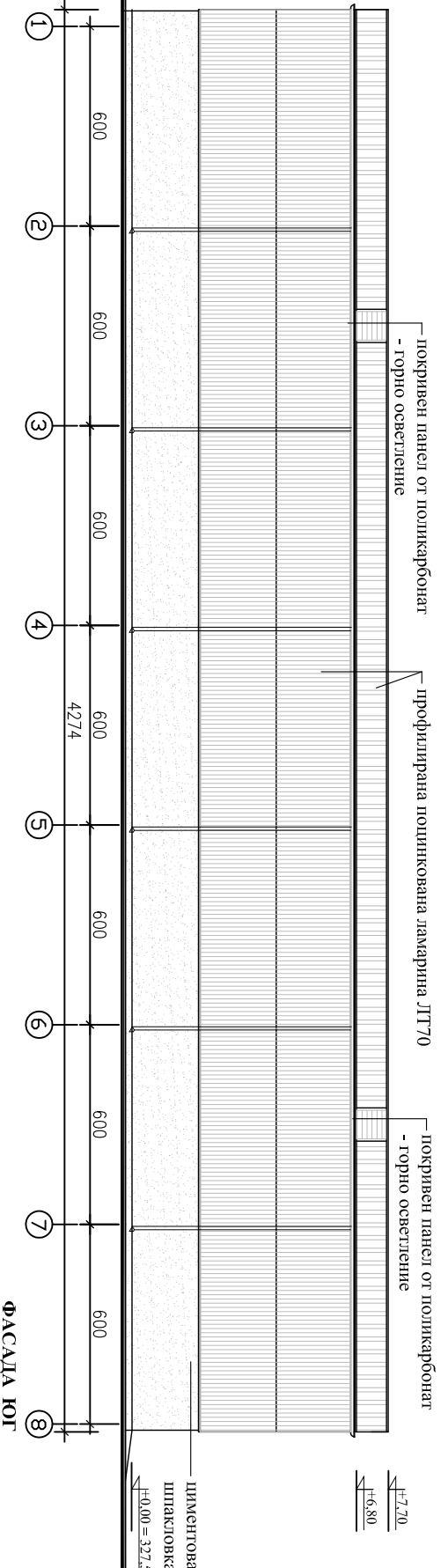
ЗАСТР. ПЛОЩ: 815.05м2  
РАЗГ. ЗАСТР. ПЛОЩ: 815.05м2



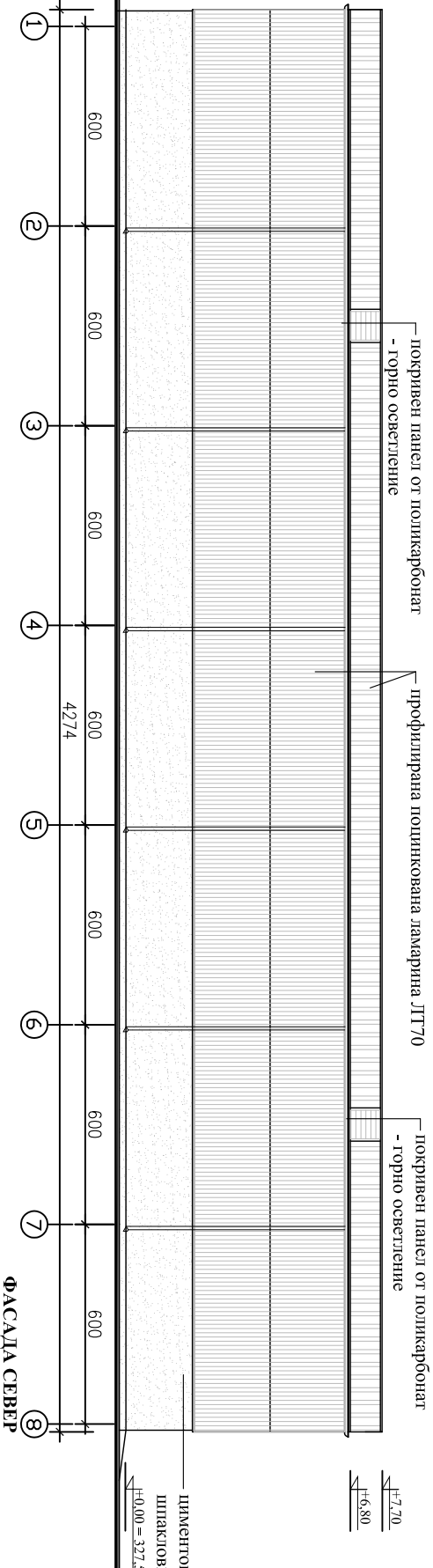
ПЛАН ПОКРИВ



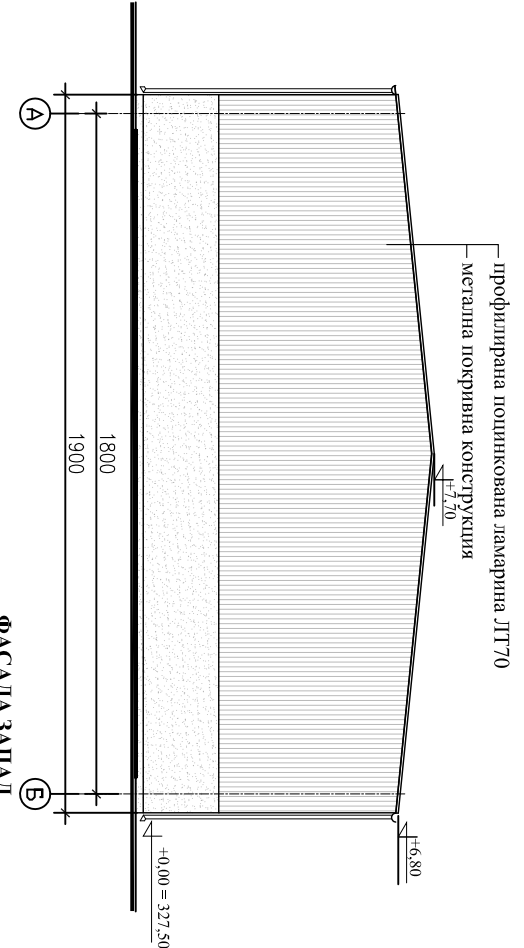
ПЛАН КОТА +0.00



ФАСАДА ЮГ



ФАСАДА СЕВЕР



ФАСАДА ЗАПАД

