

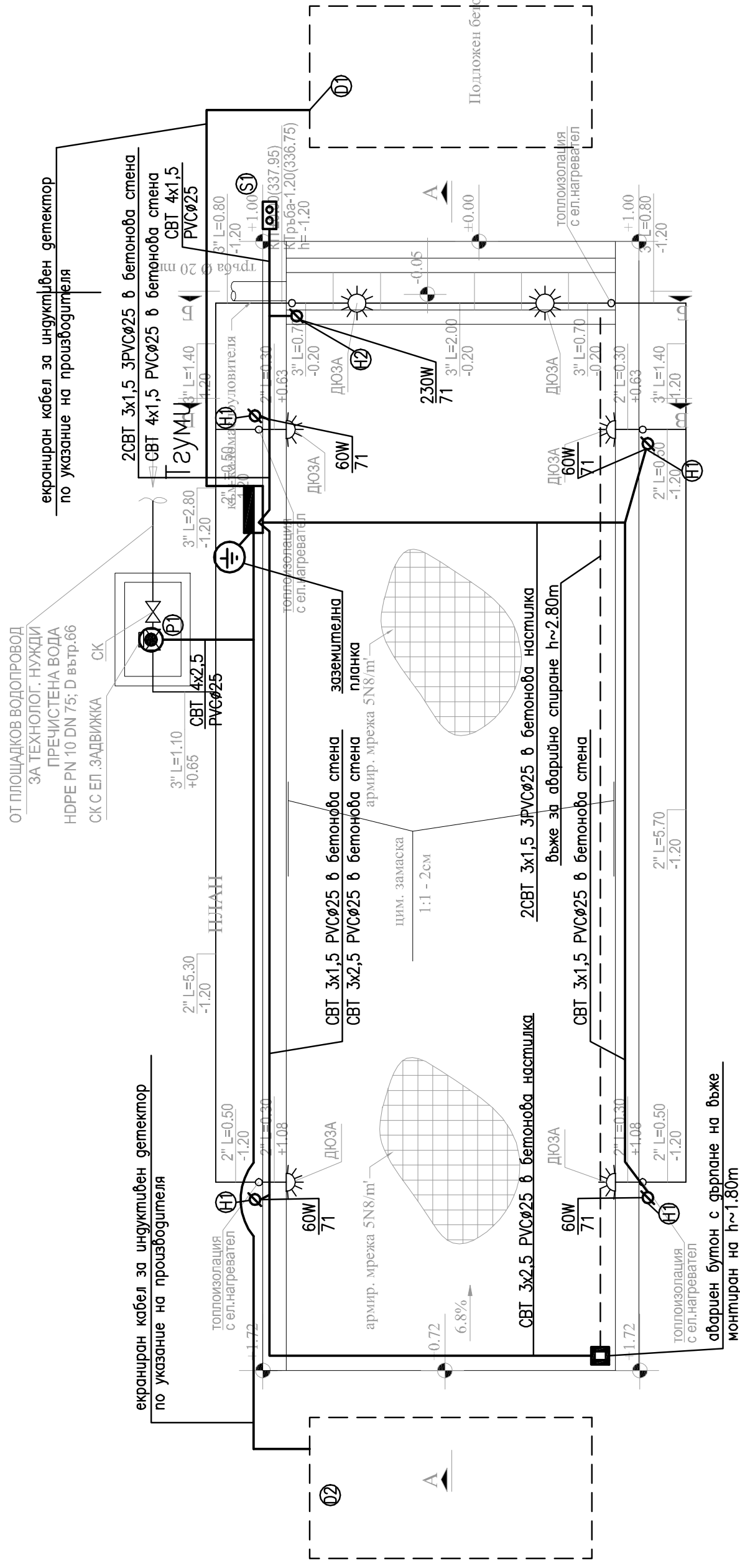
**ВЪЗЛОЖИТЕЛ:** ОБЩИНА ВЕЛИКО ТЪРНОВО  
Одобрил :

**ИЗПЪЛНИТЕЛ:** ДЗЗД "Еко Бау Търново 2014"

**ОБЕКТ :** „Регионална система за управление на отпадъците в регион Велико Търново ”

**ЧЕРТЕЖ :**

Проектант по Част : Електро		Подпис	Проектантска правоспособност :
инж. Мария Попова			
<b>СЪГЛАСУВАЛИ:</b>			
Части:	Проектанти	Подпис	
Обща обяснит. записка	арх. Св. Рафаилов		
Генерален план	арх. Св. Рафаилов		
Инж. геология и хидрог.	инж. А. Лаков		
Геодезическа	инж. Н. Ненов		
Технологична	инж. К. Рангелов		
	инж. Георги Савов		
	инж. И.Симиджиева		
	инж. Погач Георги		
Земна основа	инж. А. Лаков		
Инсталации и мрежи на техническата инфраструктура /Пътна/	инж. Т. Минева		
Хидротехническа	инж. Ив. Малинов		
Водоснабдяване, канализация и пречистване на <b>всъръжение за измиване на гуми - Електронисталации</b>	инж. Л. Босилкова		
Проект по организация и изпълнение на строителството	инж. Д. Златев		
Пожарна безопасност	инж. Пл. Димитров		
План за безоп. и здраве	инж. Ор. Първулов		
Мониторинг и контрол	арх. Св. Рафаилов		
Техническа реконтив.	инж. К. Рангелов		
Биологична реконтив.	ланд. арх. Т. Русева		
Сметна документация	инж. Д. Златев		
Конструктивна	инж. Ор. Първулов		
ОВиК	инж. Вл. Тунев		
Архитектура	арх. Св. Рафаилов		
Озеленяване	ланд. арх. Т. Русева		
Енергийна ефективност	инж. Вл.Тунев		
План за управление на строителните отпадъци	инж. Д. Златев	Фаза: Работен проект	Част: Електро
Автоматизация	инж. К. Русев	Машаб: 1:50	Дата: 2014г.
		Чертеж: 6-Е-Р-01	



Ⓜ1 Защита от замръзване на тръба за промишлена вода. Ø2”/L=2.60m, TI=13mm, 0.04W/mK  
Саморегулиращ се кабел 10W/m

Ⓜ2 Защита от замръзване на тръба за промишлена вода. Ø3”/L=7m, TI=13mm, 0.04W/mK  
Саморегулиращ се кабел 10W/m, L=16m

Ⓜ1 Индуктивен сензор за ППС (за тежки камиони) – вход

Ⓜ2 Индуктивен сензор за ППС (за тежки камиони) – изход

Ⓜ1 Двусекционен светофар на стълбче, h=2.50 над терен

● Спирателен кран с ел. задвижка, 3”

Забележка: Оразмеряването на системата за защита от замръзване е по каталожни данни на DEVI.

Всички връзки се изпълняват в разклонителни кутии IP66, монтирани на min 80cm над терен. Връзката на кабелите със индуктивните сензори се изпълняват в заводски муфи.