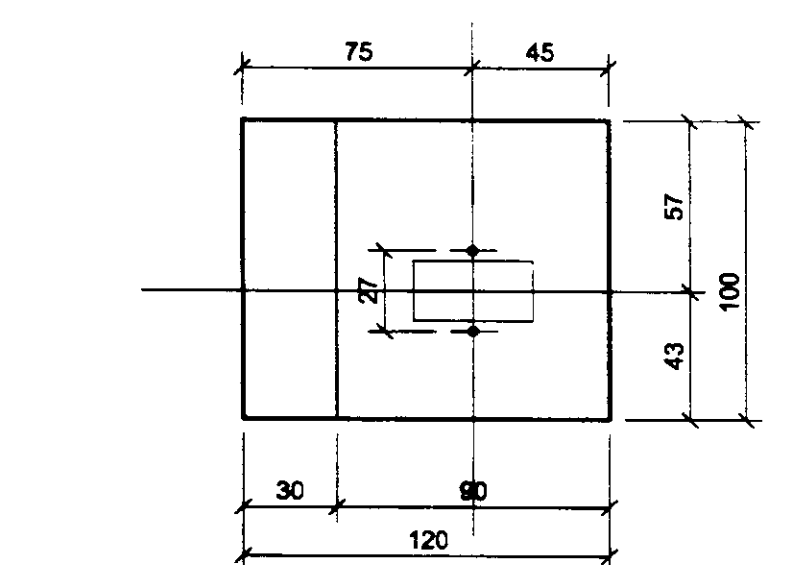
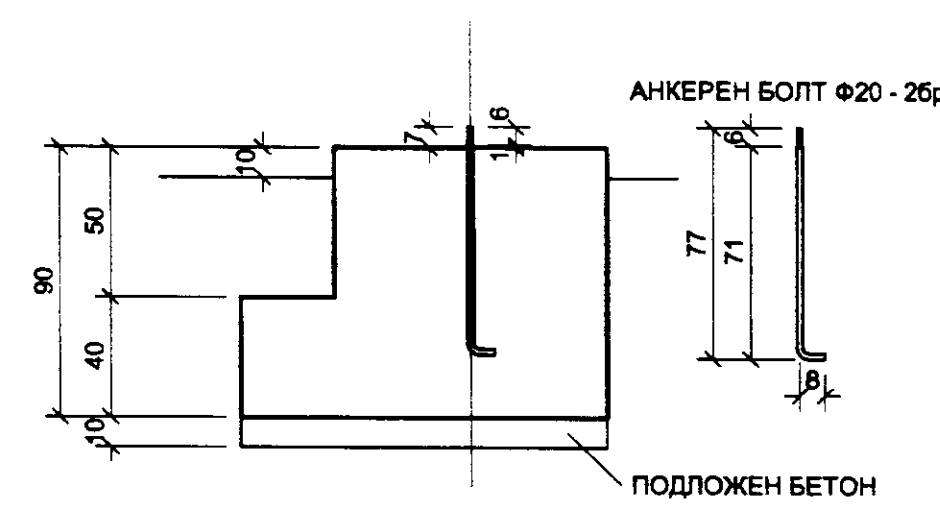
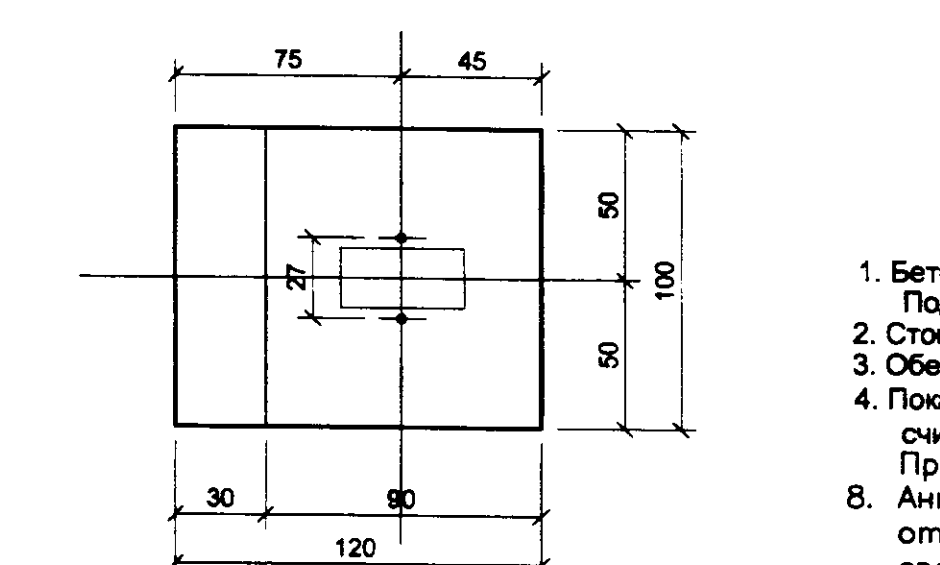
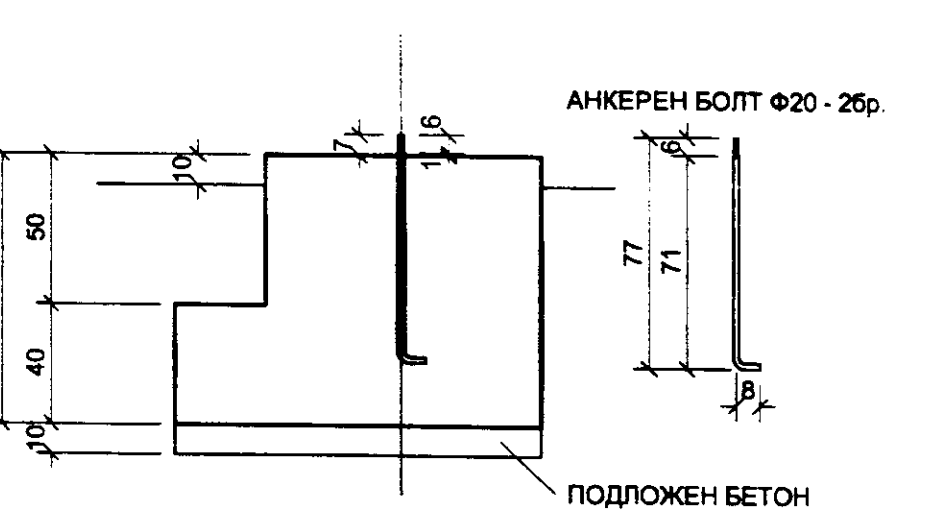


Ф1 НА ОСИ "1", "А" И "В" - 26р.



Ф1 НА ОСИ "4" И "В" - 16р.



СПЕЦИФИКАЦИЯ НА АРМИРОВКАТА

Клас АІ с R<sub>a</sub> = 225 МПа  
Клас АІІІ с R<sub>a</sub> = 375 МПа

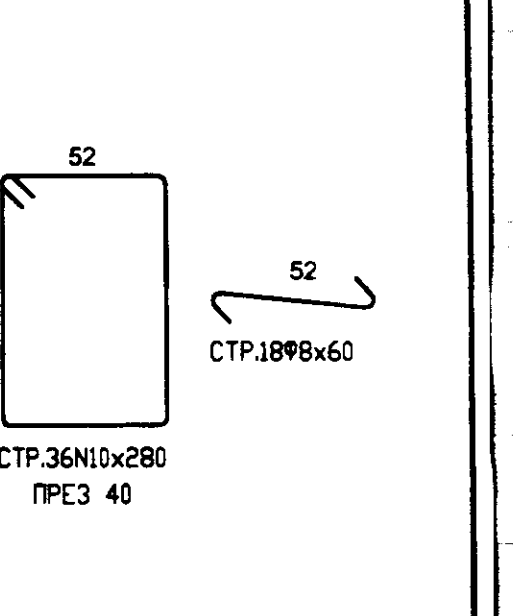
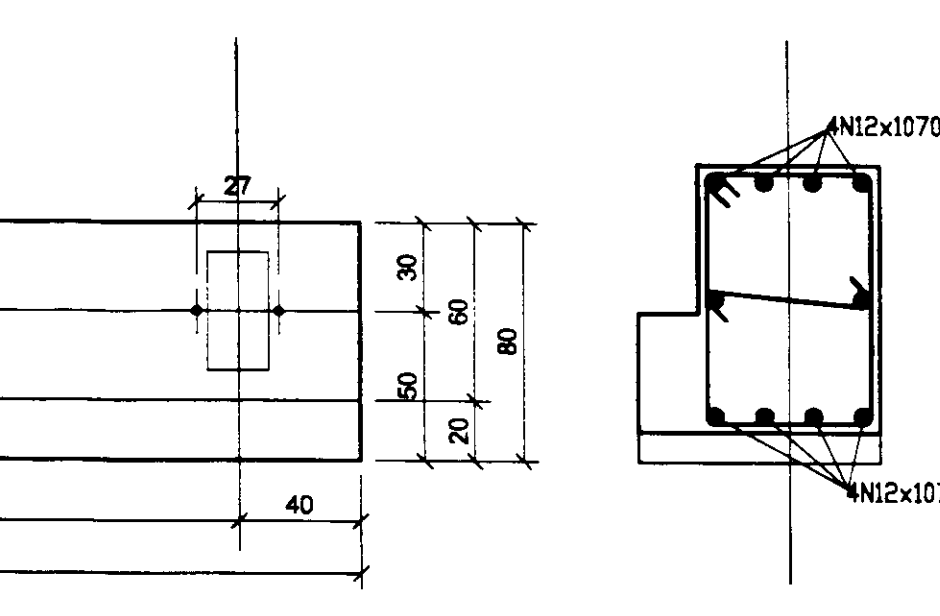
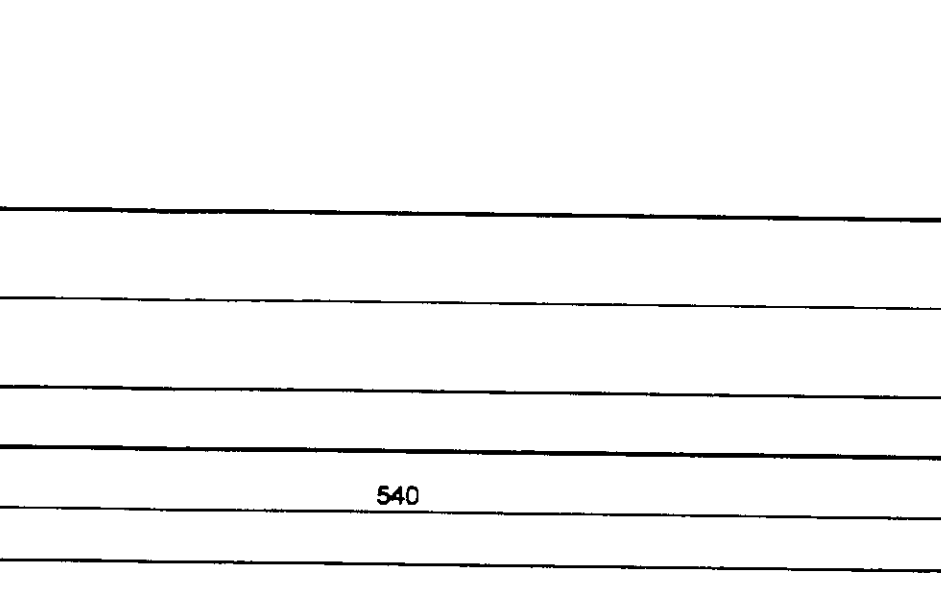
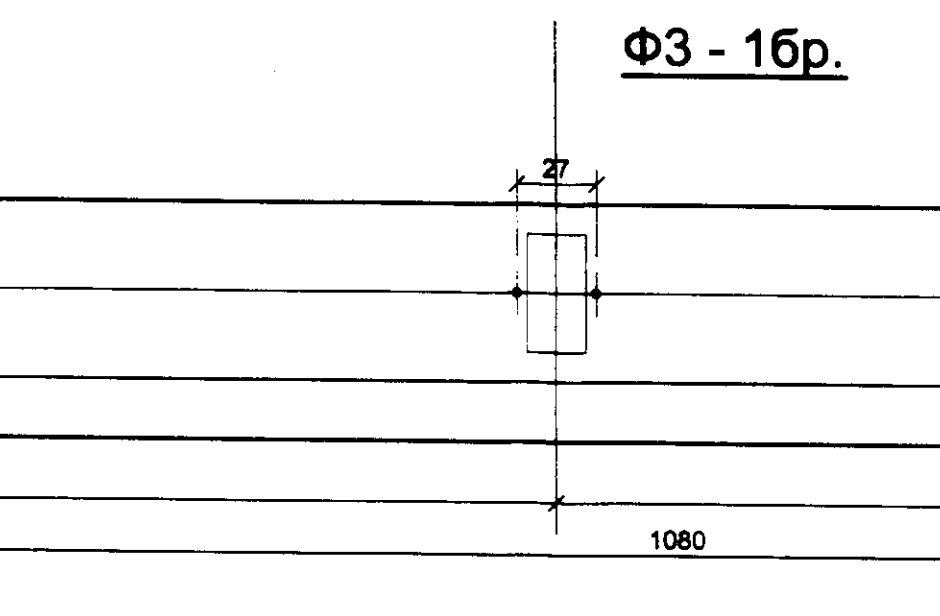
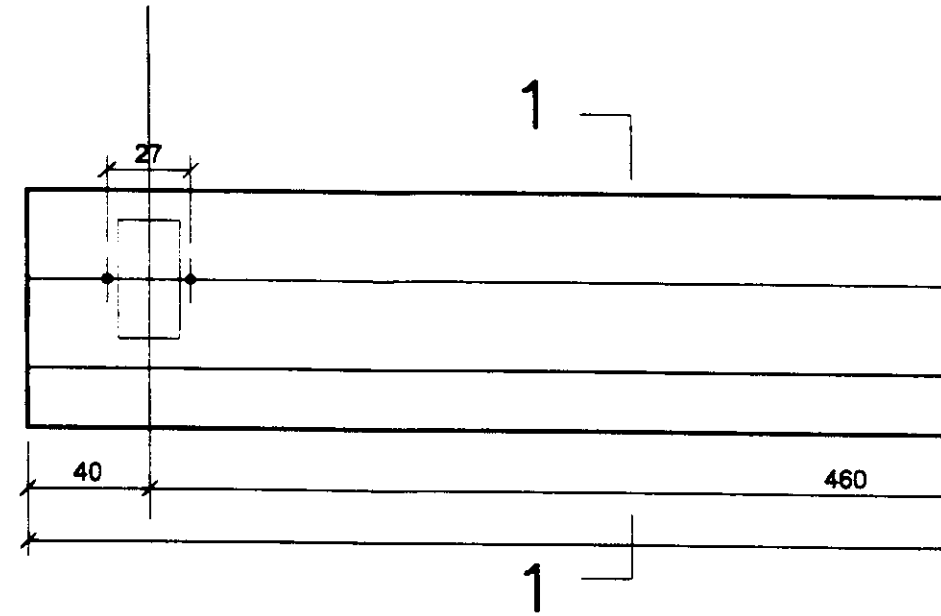
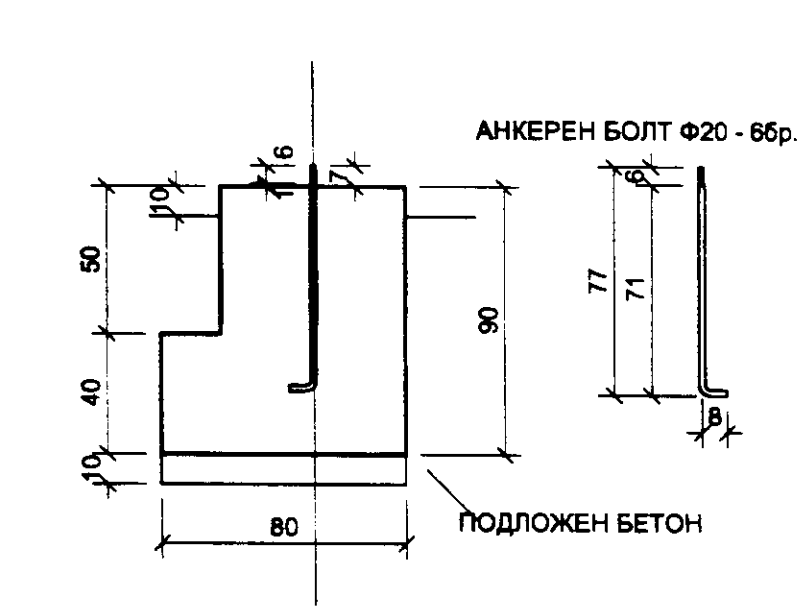
Ф.И.	Ф8	Н10	Н12
И	18	152	128
КГ	8	94	114
Ст.АІ=8КГ	Ст.АІІІ=208КГ		

Общо = 216КГ

АНКЕРНИ БОЛТОВЕ Ф20 - 16бр. - 34кг.  
ГАЙКИ М20 С НОРМАЛНА ТОЧНОСТ КЛАС 5.6 - 16бр.  
ШАЙБИ М20 С НОРМАЛНА ТОЧНОСТ - 16бр.  
ПРУЖИННИ ШАЙБИ М20 С НОРМАЛНА ТОЧНОСТ - 16бр.

ЗАБЕЛЕЖКИ

- Бетон за основи клас С12/15 по БДС EN 206-1/NA (клас В15 по БДС 7268).
- Подложен бетон клас С8/10 по БДС EN 206-1/NA (клас В10 по БДС 7268).
- Стомана класове А-I и А-III.
- Обекта е осигурена на земетръс VIII степен по MSK, K<sub>s</sub>=0,15.
- Показаните дълбочини на фундирене да се считат минимални - да се копав до здрава почва R<sub>п</sub>=2кг/см<sup>2</sup>.
- Прекопани участъци да се запълват с подложен бетон!
- Анкерните болтове да се монтират по шаблон от базата на съответната колона и се фиксират срещу разместване при бетонирането!
- Изкопът за основите да се приеме от проектантата и инж. геолог!
- Кота горен ръб фундамент за фундаменти Ф1 по ос "1" и Ф3 по ос "А" 130.00.  
Кота горен ръб фундамент за фундаменти Ф1 по ос "4" и Ф2 по ос "В" 128.40.  
Виж чертеж N2.



ООО "ИНВЕСТИСТРОЙ-92"  
оценяване съответствието  
на инвестиционните проекти  
и строителен надзор  
лиценз № ПК-000435/21.06.2007г.  
гр. В. Търново  
завед. 80144, подпис:

Управител  
Инвест

ОБЩОУПРАВЛЕНИЕ "ТЪРНОВ"  
Г. ТЪРНОВ  
1.1.07.2014

ФИРМА "СИГМА - БОЙНО БОТЕВ"-гр. В. ТЪРНОВО  
ОБЪКТИВИЗМАНОВА БАНЯ, КОНСЕРВАЦИЯ, РЕСТАВРАЦИЯ  
И ЕКСПОНИРАНЕ СЪС ЗАЩИТНО ПОКРИТИЕ  
ЧЕРТЕЖ: ОСНОВИ

ДЪЛЖНОСТ	ФАМИЛИЯ	ПОДПИС	ЧЕРТ. N:
ПРОЕКТАНТ	ИНЖ. Б. БОТЕВ		ЧАСТ: К
СЪГЛАС. АРХ.	АРХ. ИВ. ЧОЛКОВ		ФАЗА: КМ
СЪГЛАС. ЕЛ.	ИНЖ. ЕН. ЯНЧКОВ		M=1:50
СЪГЛАС. ВК.	ИНЖ. М. ФИЛЕВА		M=1:25
СЪГЛАС. В.П.	ИНЖ. С. СТЕФАНОВ		ДАТА: 09.13
СЪГЛАС. ВЪЗЛОЖ.	ОБЩИНА В. ТЪРНОВО		