

Лицензиран оценител

КООП "ИНВЕСТИПРОМ-92" ЕООД  
свидетелство за правоспособност за извършване на  
проекти в сферата на строителството

лиценз № ЛК-000435/21.05.2009  
г.р. в. 1.10.2009  
директор: *В. Димитров*  
управител: *В. Димитров*

Одобряваща институция:

ОБЩИНА ВЕЛИКО ТЪРНОВО

ОДОБРЯВАЩЕ

Главен архитект: *В. Димитров*

Дата: 20.08.2015

**SIV GROUP**  
Ес Диез Бу - Груп ООД  
гр. Велико Търново ул. Топола 44  
тел. 082 670 905, GSM 0887 198 421  
E-mail - *anastasia@ivgroup.bg*

Обект:

Внедряване на мерки за енергийна ефективност  
за обект - СОУ "Емилиен Станев", гр. Велико Търново

Фасада Запад №2

част:	АРХИТЕКТУРА	черт. 35/37
фаза:	технически проект	М 1:100
дата	31.10.2014г.	лист. 85/30см



арх. Станимир Величков

с	Констр. и ПБЗ	инж. Р. Панайотова
д	Електро	инж. Г. Илиев
у	ОВК и ЕЕ	инж. В. Александров
п	ПБ	инж. Х. Парчева

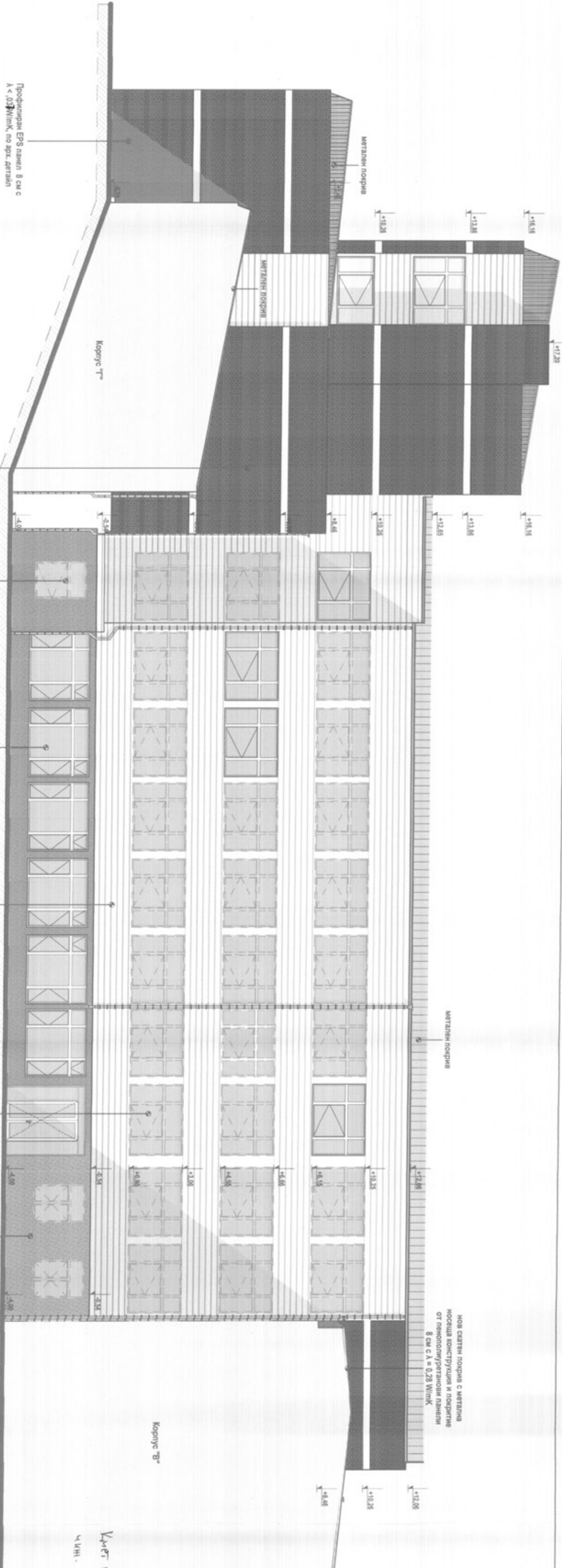
Възложител: *К. Копларска*  
СУО "ЕМИЛИЕН СТАНЕВ" директор: *К. Копларска*

ЛЕГЕНДА НА ЦВЕТОВЕТЕ

- Акрилна боя - цвят червен
- Акрилна боя - цвят бял
- Силикатна мазилка

ПРЕДИ ПОЛАГАНЕ, ЦВЕТОВЕТЕ НА ИЗБРАНИТЕ  
МАЗИЛКИ И БОИ ДА СЕ СЪПАСУВАТ С ПРОЕКТАТА!

НОВ СКАТЕН ПОКРИВ С МЕТАЛНА  
НОСЕЩА КОНСТРУКЦИЯ И ПОКРИТИЕ  
ОТ ПЕНОПОЛИУРЕТАНОВИ ПАНЕЛИ  
8 см с  $\lambda = 0,28 \text{ W/mK}$



ПВС - доргана

Дървена доргана  
за подмяна

ЗАБЕЛЕЖКИ:

- Гората да започнат износването по подаването на топлоизолацията, по външните стени и конструктивни елементи, е необходимо да се демонтират всички метални елементи от прозорците и вратите, всички подредовни пореази, водосточни тръби и покриви по борозите.
- Проектът не предвижда износване на нови метални елементи. Предвижда се монтаж на стърготин по външната стена на сградата, след приключване на износването на топлоизолацията.
- Покривът на топлоизолацията да се извърши съгласно проектите в проекта строително-монтажни детайли.
- Новите покриви на борозите (от паванел) да се монтират след поставяне на изолацията.
- При износване на новата доргана да се постави доргана отгоре цялостно на изолацията.
- Проектът предвижда при всички прозорци на сградата, от външната страна на изолацията - монтаж на нов външен подредовен пореаз, с широчина минимум 35 см, за да пореаз доргана капто изолацията, така и топлоизолационния пазет.
- Монтажът на старите и новоремонтните водосточни тръби и улуци да се извърши след приключване на износването на топлоизолацията, съгласно проектите в проекта детайли.
- Всички технически работи трябва да се извършват след приключване на износването на топлоизолацията, съгласно проектите в проекта детайли.
- При възникване на въпроси и несъответствия от проекта влизат да се подготвят съответно на проектите!