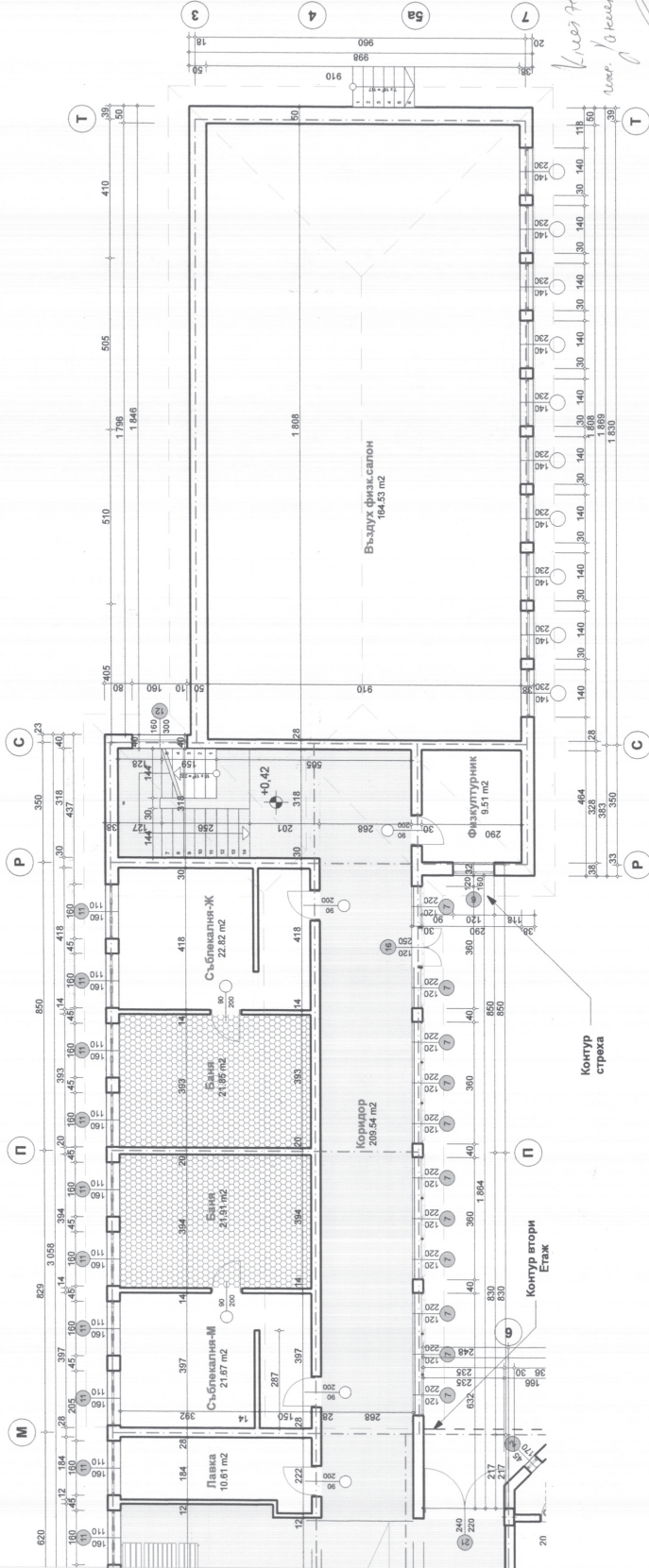


Подземен етаж
ЗП = 384.96 м²



Корпус В



Подземен етаж
I етаж
Приниман проект

Корпус В

Внедряване на мерки за енергийна ефективност в ПМГ "Васил Друмев" гр. В. Търново, кв. 29, УПИ I

Подземен етаж
I етаж
Приниман проект

Корпус В

АрхПро

ПЪЛНА ПРОЕКТИРНА ПРАВОМОЩНОСТ

арх. ЛЪЧЕЗАР В. ПАЛАНОВ

Рег. № 07443

арх. ЛЪЧЕЗАР В. ПАЛАНОВ

Рег. № 07443

арх. ЛЪЧЕЗАР В. ПАЛАНОВ

Рег. № 07443

арх. ЛЪЧЕЗАР В. ПАЛАНОВ

Рег. № 07443

арх. ЛЪЧЕЗАР В. ПАЛАНОВ

Рег. № 07443

арх. ЛЪЧЕЗАР В. ПАЛАНОВ

Рег. № 07443

арх. ЛЪЧЕЗАР В. ПАЛАНОВ

Рег. № 07443

арх. ЛЪЧЕЗАР В. ПАЛАНОВ

Рег. № 07443

арх. ЛЪЧЕЗАР В. ПАЛАНОВ

Рег. № 07443

арх. ЛЪЧЕЗАР В. ПАЛАНОВ

Рег. № 07443

арх. ЛЪЧЕЗАР В. ПАЛАНОВ

Рег. № 07443

арх. ЛЪЧЕЗАР В. ПАЛАНОВ

Рег. № 07443

арх. ЛЪЧЕЗАР В. ПАЛАНОВ

Рег. № 07443

арх. ЛЪЧЕЗАР В. ПАЛАНОВ

Рег. № 07443

арх. ЛЪЧЕЗАР В. ПАЛАНОВ

Рег. № 07443

арх. ЛЪЧЕЗАР В. ПАЛАНОВ

Рег. № 07443

арх. ЛЪЧЕЗАР В. ПАЛАНОВ

Рег. № 07443

арх. ЛЪЧЕЗАР В. ПАЛАНОВ

Рег. № 07443

арх. ЛЪЧЕЗАР В. ПАЛАНОВ

Рег. № 07443

арх. ЛЪЧЕЗАР В. ПАЛАНОВ

Рег. № 07443

арх. ЛЪЧЕЗАР В. ПАЛАНОВ

Рег. № 07443

арх. ЛЪЧЕЗАР В. ПАЛАНОВ

Рег. № 07443

арх. ЛЪЧЕЗАР В. ПАЛАНОВ

Рег. № 07443

арх. ЛЪЧЕЗАР В. ПАЛАНОВ

Рег. № 07443

арх. ЛЪЧЕЗАР В. ПАЛАНОВ

Рег. № 07443