

АрхПро

ПЪЛНА ПРОЕКТИВНА ПРАВОСПОСОБНОСТ
арх. ЛЪЧЕЗАР В. ПАЛЕВ
Рег. № 07643
Иван Тодев
Констр.
Ив. Николов
ОБЕК. еф.
Г. Димитрова
Лъчезар Палав
ВК
ПБ/БВЗ

УГ ИНВЕСТИЦИИ
ОДНОКЛАСНО ОБЩООБРАЗОВАТЕЛНО УЧИЛИЩЕ
сграда в с. ПРОСТОРНИ ИЗТОЦИ
гр. Б. ГРАДИЩА
Датум: 15.10.2015
Училищна сграда

Част "Архитектура"
Технически проект

ОБЩИНА "БЕЛАСИЦА"
ОДНОКЛАСНО ОБЩООБРАЗОВАТЕЛНО УЧИЛИЩЕ
сграда в с. ПРОСТОРНИ ИЗТОЦИ
гр. Б. ГРАДИЩА
Датум: 15.10.2015

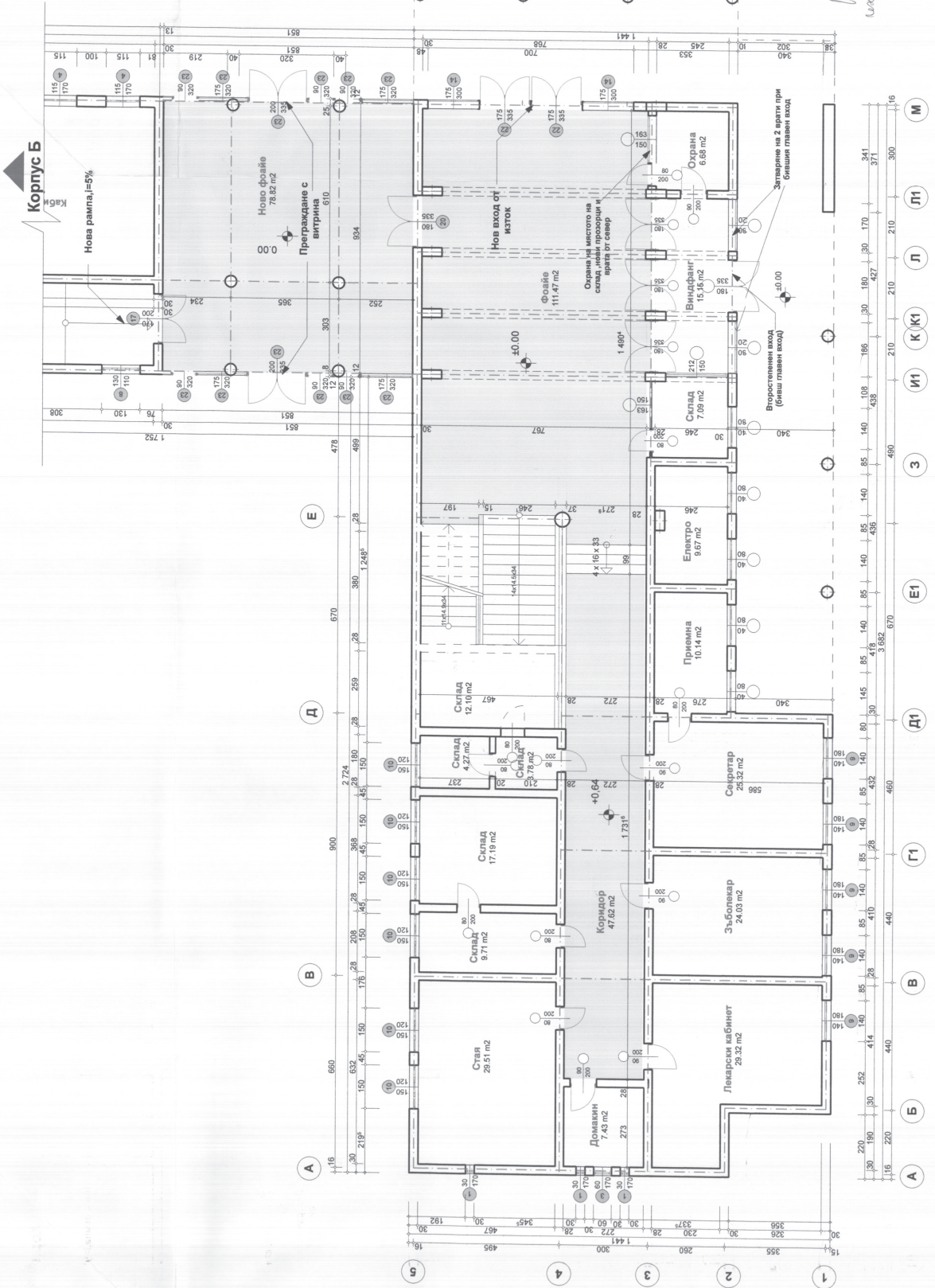


Корпус А

I ЕТАЖ

Проектен процес

ЗП пасаж = 81.6 м²
ЗП корпус А = 481.76 м²



Внедряване на мерки за енергийна ефективност в ПМГ „Васил Друмев“ гр. В. Търново, кв. 29, УЛИ