

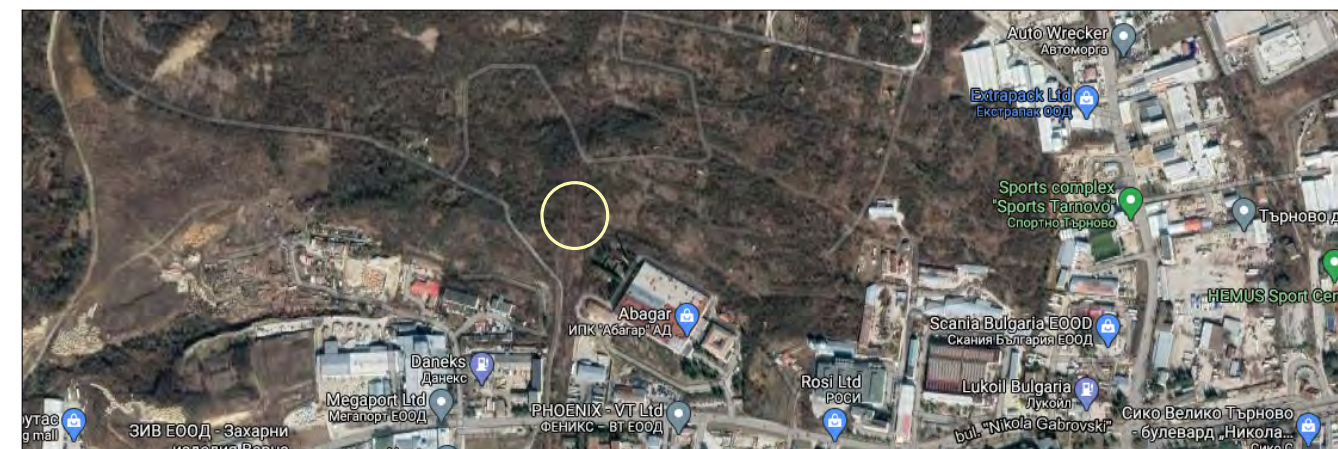
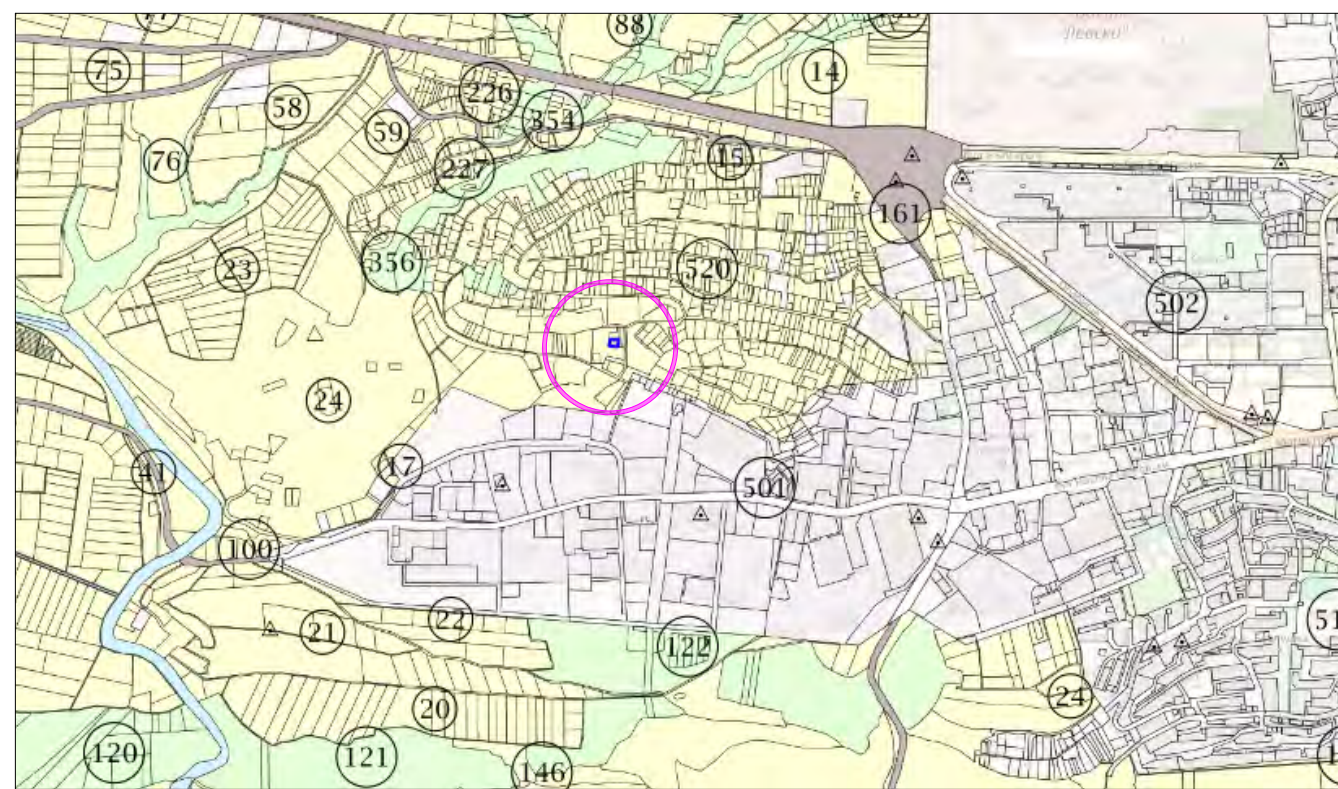
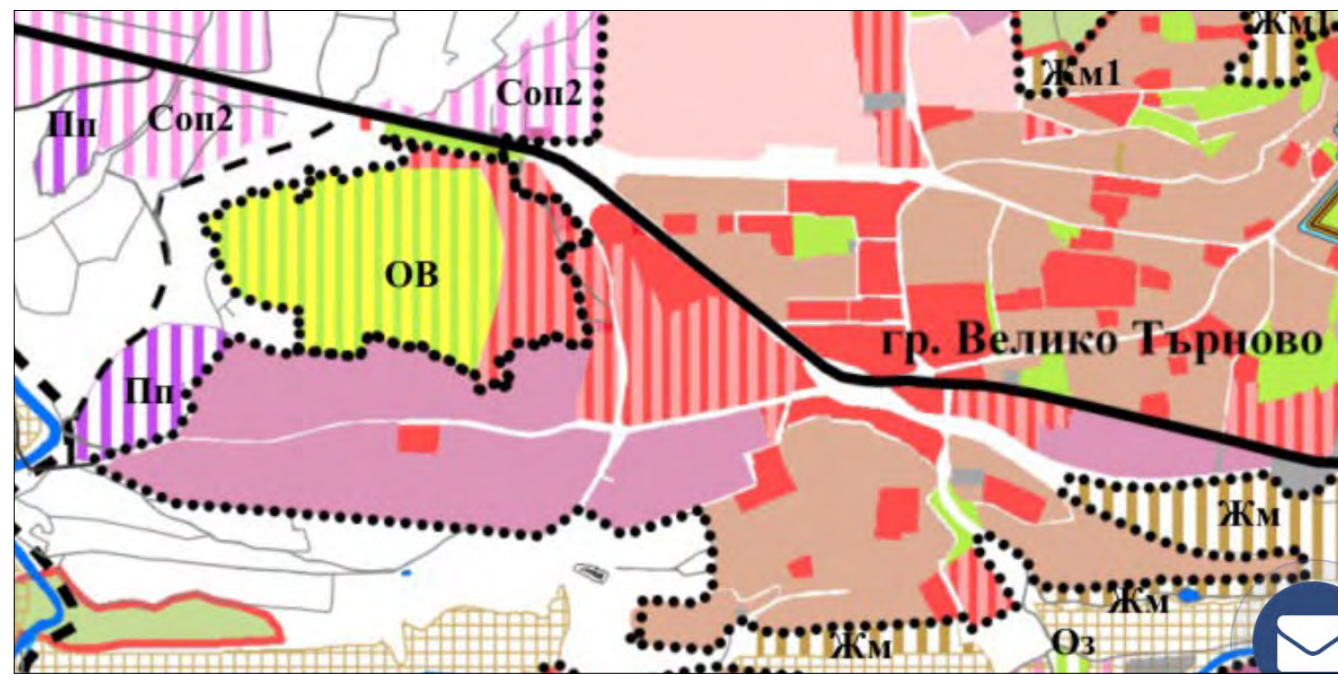
О Б Я В Л Е Н И Е:

Община Велико Търново на основание чл.128, ал.2 от ЗУТ съобщава на заинтересованите лица , че е изработен:

1. Проект за подробен устройствен план – ПУП-ПЗ в обхвата на ПИ с идентификатор 10447.520.245 по КККР на гр.Велико Търново, местност „Козлуджа“ с цел създаване на устройствена основа за промяна предназначението на имота от територия с трайно предназначение -„земеделска“ и НТП - „друг вид нива“ в урбанизирана територия с НТП – „за жилищни нужди“ ;
2. Идейна План-схема за електроснабдяване за ПИ с идентификатор 10447.520.245 по КККР на гр.Велико Търново , м.“Козлуджа“, общ.Велико Търново.

Проекта се намира в стая № 516 на Община Велико Търново и може да бъде прегледан от заинтересованите в дните от понеделник до петък от 9.30 до 10.30 часа.

Съгласно чл.128 /5/ от ЗУТ в 14 дневен срок от получаването на съобщението заинтересованите лица могат да направят писмени възражения,предложения и искания по проекта до Община Велико Търново.



КОПИЕ ОТ ОБЩ УСТРОЙСТВЕН ПЛАН НА ОБЩИНА ВЕЛИКО ТЪРНОВО

Одобен с решение № 507 от Протокол № 34 от 31.01.2013 год.
на Общински съвет Велико Търново

обхват: ПИ с идентификатор 10447.520.245, местност "Козлуджа"
землище гр. В. Търново, община В. Търново

OB Вилна зона (OB)
Устройва се съгласно чл. 28, ал. 5 и чл. 29 на Наредба № 7 за ПНУОВТУЗ
Вилна зона в НАТУРА 2000 (OB1)
Пз - 15 %, К инт. - 0,3, Позел - 80 %, Нмакс (етажи) - 7 (2). Основното застрояване е не повече от 200 кв.м.

Соп1 ОБЩЕСТВЕНА ОБСЛУЖВАЩА ЗОНА
Специфична обществено обслужваща зона (Соп1)
Предназначена е за обекти за ежедневно и периодично обслужване (търговско, делово, информационно и др.) на постоянно и временно обитаваните съседни селища, за обслужване на посетители (туристи) и на транзитно преминаващи. Устройват се при показатели:
Пз - 60 %, К инт. - 1,8, Позел - 20 %, Нмакс (етажи) - 15 (3),
Задължително в границите на УПИ се осигурява нормативно изискващите се паркоместа за посетители.

Пп ПРОИЗВОДСТВЕНИ И ПРОИЗВОДСТВЕНО-СКЛАДОВИ ЗОНИ
Предимно производствена зона (Пп)
Устройва се съгласно чл. 22 и чл. 25 на Наредба № 7 за ПНУОВТУЗ
Пз - 60 %, К инт. - 1,2, Позел - 40 %, Нмакс (етажи) - 10 (3).
В Пзастр. се включват всички технологични пътища и обслужващи открити площи. Височината не се отнася за съоръжения.

Соп2 Смесена обслужваща и производствено-складовозона (Соп2)
Предназначена е за обществено-обслужващи обекти с ограничен персонал; занаятчийски малки предприятия с безвредни производства с не повече от 30 работни места. Устройват се и се застрояват съгласно чл. 19 от Правила и нормативи за прилагане на Общ градоустройствен план със специфични правила и норми за устройство на територията на град В. Търново

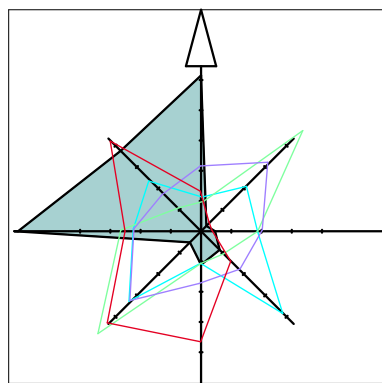
ЖМ ЖИЛИЩНИ ЗОНИ
Жилищна зона с малка височина (ЖМ)
устройва се съгласно чл.16. до чл.19 от Наредба № 7 за ПНУОВТУЗ

Оз2 Горски парк, в т.ч. Оз2
Горски парк в обхвата на защитени зони и защитени територии; не се допуска промяна предназначението на земите от горския фонд и превръщането им в урбанизирани територии, извън земите с променено предназначение от 29.06.2007г. до влизане на оконч. проект за ОУПО. Допуска се изграждането на туристическа инфраструктура, несвързана с промяна предназначението на поземлените имоти - пътеки, информационни и образователни съоръжения, места за почивка и др. обекти, които не са трайно свързани с терена

Р реки и водни площи

З Защитени зони по ЗБР НАТУРА 2000

по ОУП на о-на В. Търново, приет с РЕШЕНИЕ № 507
по протокол № 34 от 31.01.2013 г. на ОБС В. Търново
ПИ с идентификатор 10447.520.245, местност "Козлуджа"
землище гр. В. Търново, община В. Търново,
попада в зона **OB** - Вилна зона



ОПОРЕН ПЛАН КЪМ ПЛАН ЗА ЗАСТРОЯВАНЕ за ПИ с идентификатор 10447.520.245, местност "Козлуджа" землище гр. В. Търново, община В. Търново М 1:1000



ПЛАН ЗА ЗАСТРОЯВАНЕ М 1:1000

землище гр. Велико Търново	масив	поземлен имот	местност	устройств. зона	устройствен имот с конкретно предназначение	РЕЖИМИ НА ЗАСТРОЯВАНЕ						Други правила и изисквания			
						етажност			градоустр. параметри				н-н на застр.		
						задълж.	макс	възм.	Пзастр. max %	Кинт. max	Оз min %		е	д	с
10447	520	245	"Козлуджа"	Об	за жилищни нужди	-	7 м	-	40%	0,8	50%	*	-	-	Об - Вилна зона УПИ се устройва съгласно чл. 29 на Наредба № 7 за ПНУОВТУЗ височина до билото на покрива - 10м 50% от озеленяната площ да е с дървесна растителност

Об

$$\frac{H < 7m}{\text{Кинт} < 0,8} \quad \frac{Пз < 40\%}{\text{Поз} > 50\%}$$

е -

ЛЕГЕНДА

- рекреационна устройствена зона за вилен отдих
- земеделска земя
- Гори и храсти в земеделска земя
- пасище
- трайни насаждения
- полски път
- урбанизирана територия, за друг вид застрояване
- гори и храсти в земеделска земя
- граница имот по кадастрална карта
- ограничителна линия на застрояване

ПЛАН ЗА ЗАСТРОЯВАНЕ М 1:1000

за ПИ с идентификатор 10447.520.245, местност "Козлуджа"
землище гр. В. Търново, община В. Търново

ВЪЗЛОЖИТЕЛИ:

Ивайло Огнянов Николов
Анелия Стефанова Йорданова-Николова

проектант:

М 1:1000

фаза

окончателен проект

част

градоустройство

дата 2020 г.