



Община Велико Търново

СЪОБЩЕНИЕ

Община Велико Търново на основание 128, ал. 3 и ал.5 от ЗУТ съобщава за изработен проект за :

Частично изменение на подробен устройствен план в обхвата на: УПИ V- „за складови дейности“, УПИ VI-„за складови дейности“ и УПИ IV-„за производствени и складови дейности“ от кв. 1 по плана на с. Ресен – гаров район, Община Велико Търново:

I. План за регулация

- обединяване на УПИ V- „за складови дейности“ и УПИ VI-„за складови дейности“ в един нов УПИ III-111,128 и отреждането му за „ производствени и складови дейности и за енергийно производство“ от кв. 1 по плана на с. Ресен – гаров район, община велико Търново;
- преотреждане на УПИ IV-„за производствени и складови дейности“ в УПИ IV-„за производствени и складови дейности и за енергийно производство“ от кв. 1 по плана на с. Ресен – гаров район, община велико Търново;

II. План за застрояване за новообразуваните УПИ III-111,128 „ производствени и складови дейности и за енергийно производство“ и УПИ IV-„за производствени и складови дейности и за енергийно производство“ от кв. 1 по плана на с. Ресен – гаров район, община Велико Търново, с цел създаване на градоустройствена основа за изграждане на фотоволтаична централа и режим на устройство и застрояване в съответствие със зона „Смесени обществено-обслужващи и производствено складови дейности в извън селищна територия - Соп2“ и определяне на градоустройствени показатели в съответствие на устройствената зона.

Проекта се намира в стая № 520 на Община Велико Търново и може да бъде прегледан от заинтересованите **всеки работен ден от 8.30 до 12.00 часа.**

ЧАСТИЧНО ИЗМЕНЕНИЕ НА ПОДРОБЕН УСТРОЙСТВЕН ПЛАН - ПЛАН ЗА ЗАСТРОЯВАНЕ
за УПИ IV; УПИ V и УПИ VI, кв.1, Гаров район, с. Ресен, общ.В. Търново
М 1:1000



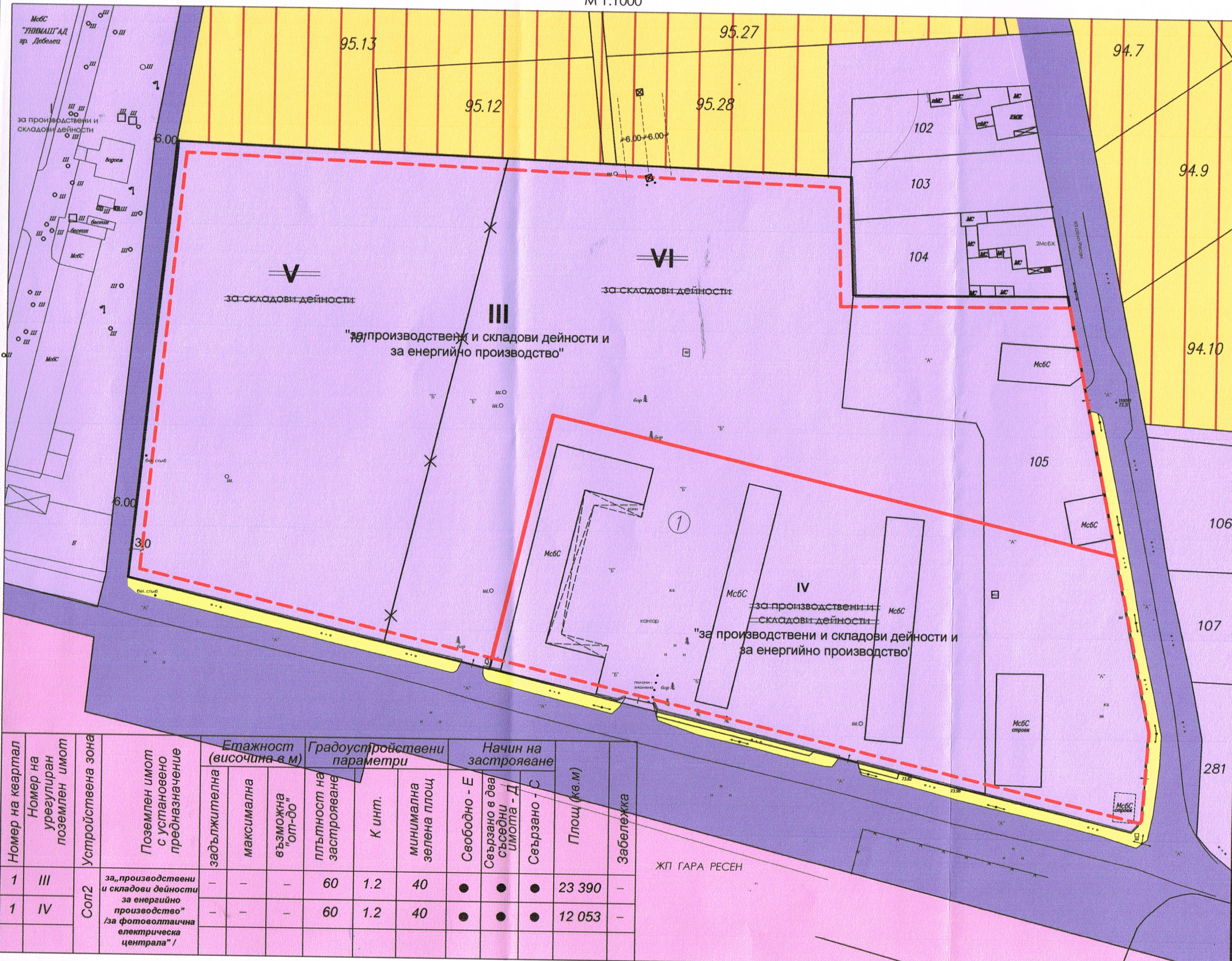
Легенда:

- Земелски територии
- Смесена обществено-обслужваща и производствено-складова зона, означена със Соп 2
- Имоти със специално предназначение
- Улицы
- Тротоари
- Ограничителна линия на застрояване
- Задължителна линия на застрояване

Смесена обществено-обслужваща и производствено-складова зона, Соп 2

Соп2

- Плътност на застрояване - **Max 60%**
- Етажност височина <math><3(<10)</math>
- Коефициент на интензивност - **1.2**
- Минимално озеленена площ **Min 40%**
- Начин на застрояване:
 - Δ - свързано в два съседни имота
 - E - свободно



Номер на квартал	Номер на урегулиран поземлен имот	Устройствена зона	Поземлен имот с установено предназначение	Етажност (височина в м)			Градоустройствени параметри			Начин на застрояване			Площ (кв.м)	Забележка
				задължителна	максимална	възможна "от-до"	плътност на застрояване	К инт.	минимална зелена площ	Свободно - E	Свързано в два съседни имота - Д	Свързано - С		
1	III	Соп2	за производствени и складови дейности за енергийно производство	-	-	-	60	1.2	40	●	●	●	23 390	-
1	IV		за производствени и складови дейности за енергийно производство / за фотоволтаична електрическа централа /	-	-	-	60	1.2	40	●	●	●	12 053	-

ПЪЛНА ПРОЕКТАНТСКА ПРАВОСПОСОБНОСТ

МАВ арх. ПЛАМЕН И ЦАНЕВ
Проектант: /арх. Пла.Цанев/

Съгласни Възложители:.....
"ГРИЙН ЕНЕРЖИ ФИРМ" ЕООД
.....
"РОУД ИМПОРТ ЕСКПОРТ" ЕООД

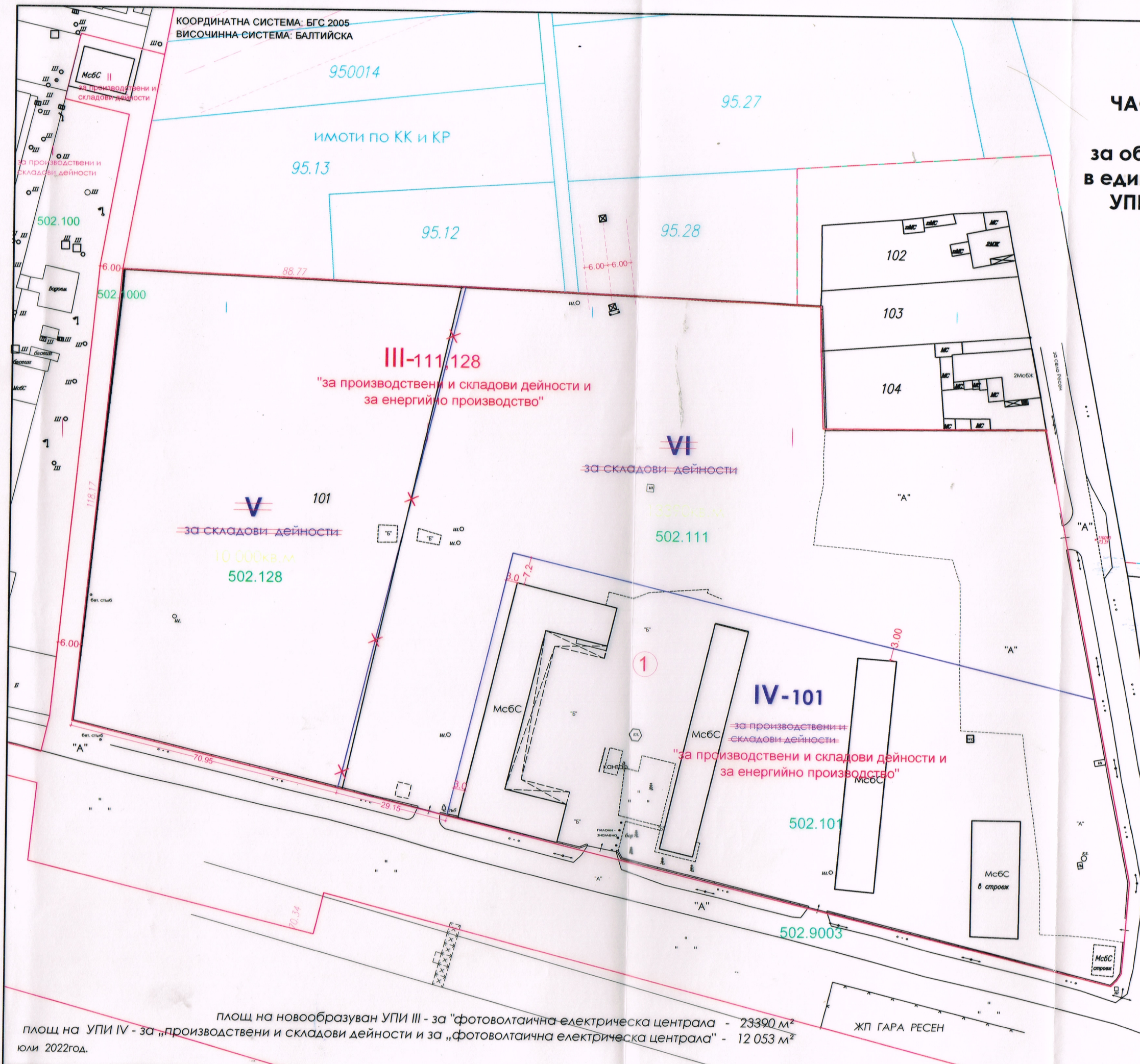
ЖП ГАРА РЕСЕН

КООРДИНАТНА СИСТЕМА: БГС 2005
ВИСОЧИННА СИСТЕМА: БАЛТИЙСКА



**ЧАСТИЧНО ИЗМЕНЕНИЕ на ПУП
ПЛАН ЗА РЕГУЛАЦИЯ
за обединяване на УПИ V и УПИ VI
в един УПИ III с ново отреждане на
УПИ III и УПИ IV, кв.1, с. Ресен,
Община В. Търново**

M 1:1 000



КАМАРА НА ИНЖЕНЕРИТЕ И АРХИТЕКТУРИТЕ В РЕСПУБЛИКА БЪЛГАРИЯ
ПЪЛНА ПРОЕКТАНТСКА ПРАВООМОЩНОСТ
Регистрационен № 03335
Проектант:
инж. Тихомир Панов
ПОДПИС: [Signature]

Съгласни Възложители:
"ТРИЙН ЕНЕРЖИ ФИРМ" ЕООД

.....
"РОУД ИМПОРТ ЕСКПОРТ" ЕООД

площ на новообразуван УПИ III - за "фотоволтаична електрическа централа" - 23390 м²
площ на УПИ IV - за "производствени и складови дейности и за "фотоволтаична електрическа централа" - 12 053 м²
юли 2022год.