



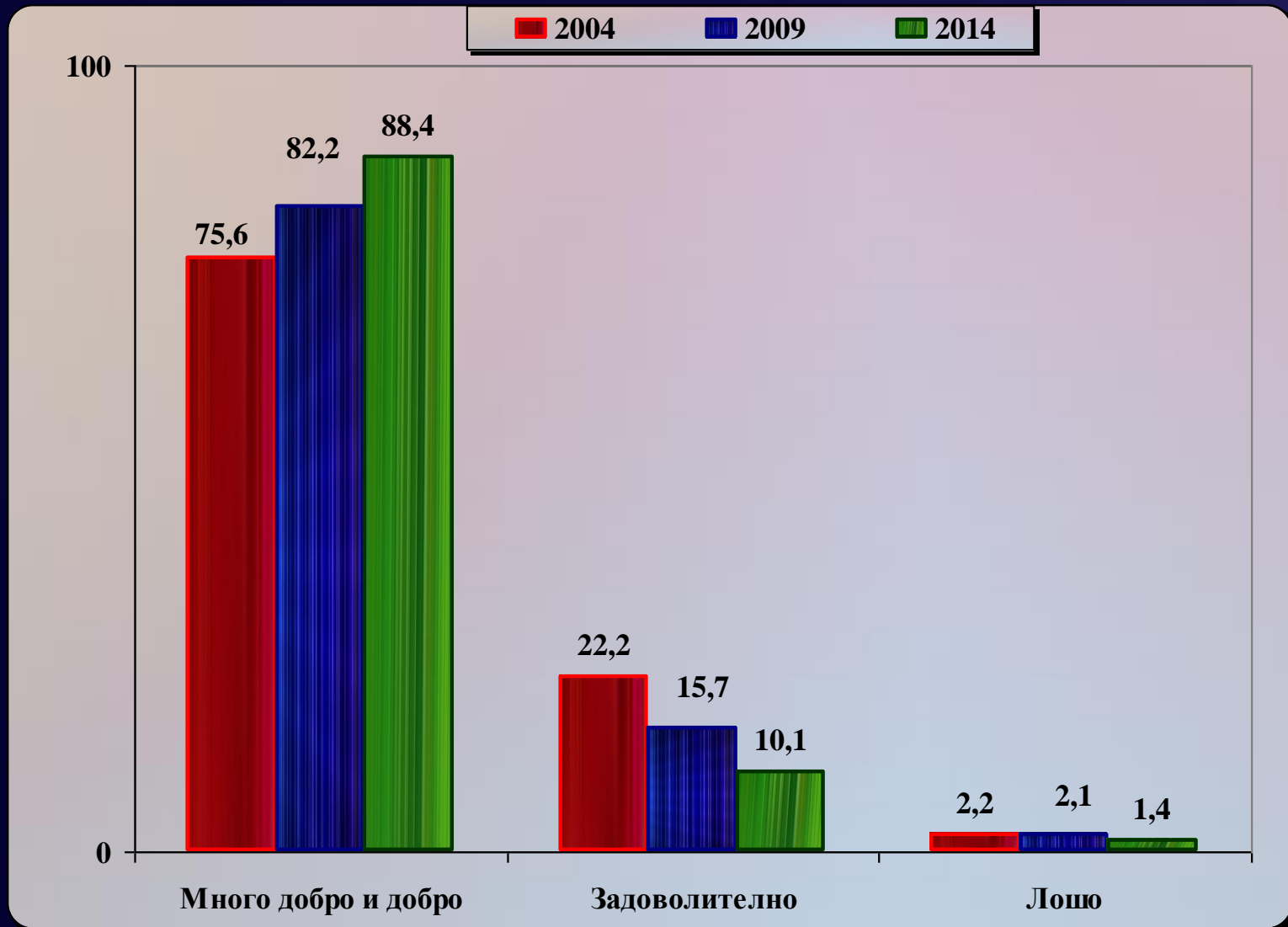
ЗДРАВИ ДЕЦА

В ЗДРАВИ СЕМЕЙСТВА

ОБЩИНА ВЕЛИКО ТЪРНОВО

**СРАВНИТЕЛЕН АНАЛИЗ
НА РЕЗУЛТАТИТЕ
ОТ
ИЗСЛЕДВАНИЯТА ЗА
НОСИТЕЛСТВО НА ФАКТОРИТЕ
НА РИСКА ЗА ЗДРАВЕТО
НА УЧЕНИЦИТЕ ВЪВ
ВЕЛИКО ТЪРНОВО
(2004 г., 2009 г., 2014 г.)**

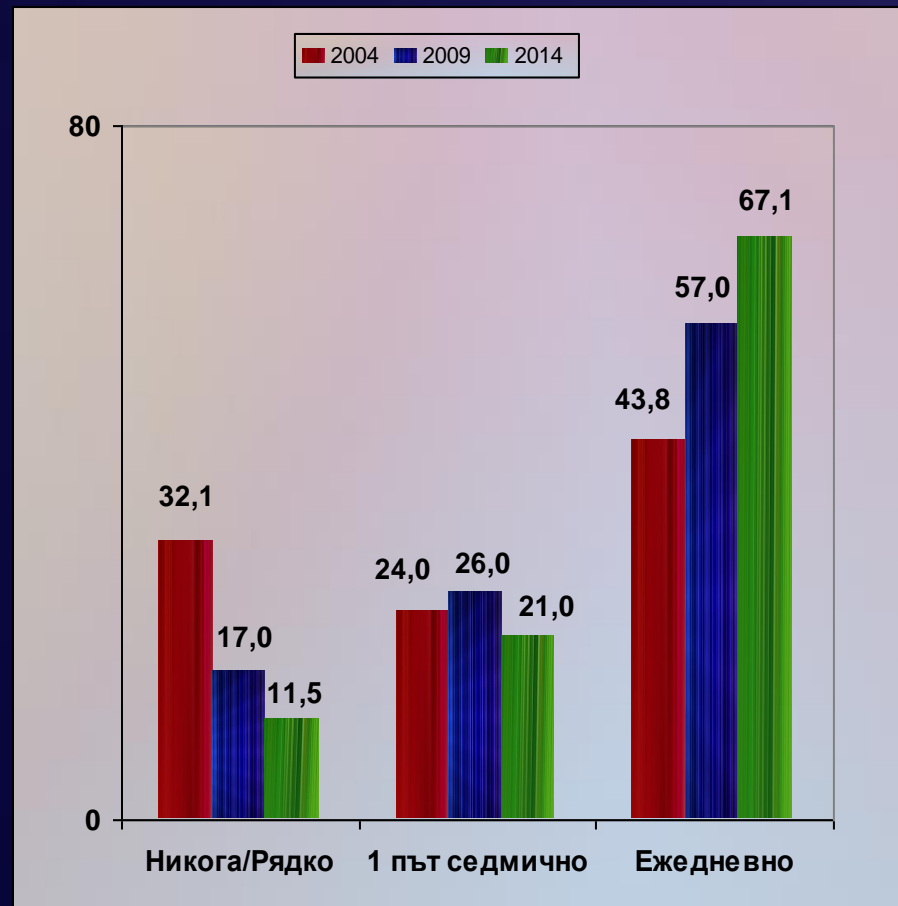
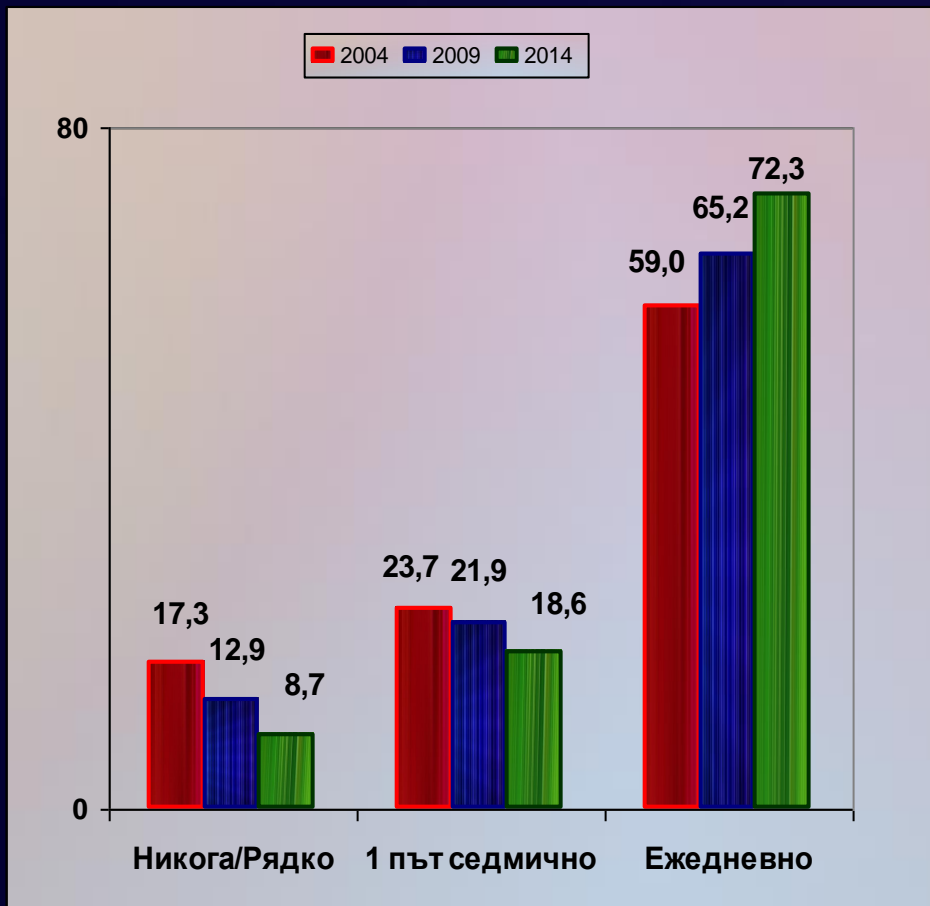
Самооценка на здравето (%)



СЕДМИЧНА КОНСУМАЦИЯ (%)

ПРЕСНИ ПЛОДОВЕ

ПРЕСНИ ЗЕЛЕНЧУЦИ



СЕДМИЧНА КОНСУМАЦИЯ НА ПИЛЕШКО МЕСО (%)

	2004	2009	2014
Никога или много рядко	22,8	22,3	17,8
1 път седмично	52,2	55,7	54,8
Ежедневно	25,0	22,0	27,4

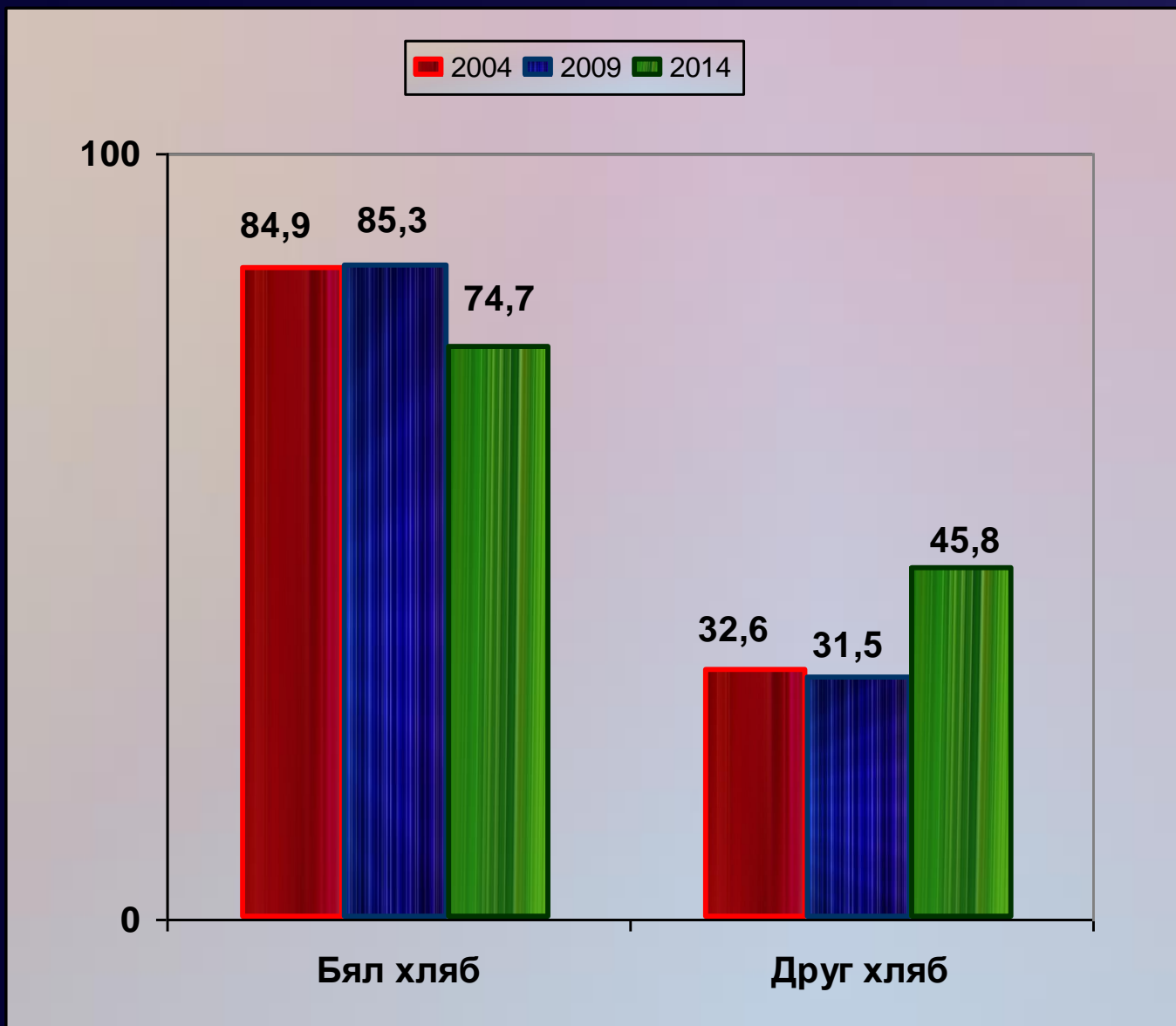
СЕДМИЧНА КОНСУМАЦИЯ НА РИБА (%)

	2004	2009	2014
Никога или много рядко	53,5	61,4	56,5
1 път седмично	36,4	34,4	36,3
Ежедневно	10,5	4,2	6,7

СЕДМИЧНА КОНСУМАЦИЯ НА МЛЯКО И МЛЕЧНИ ПРОДУКТИ (%)

	Никога или много рядко			1 път седмично			Ежедневно		
	2004	2009	2014	2004	2009	2014	2004	2009	2014
Прясно мляко	47,6	57,2	43,3	32,6	23,8	32,6	19,9	18,9	23,5
Кисело мляко	23,7	36,9	30,0	32,7	28,8	34,1	43,6	34,4	35,4
Млечни продукти	11,1	15,3	7,8	28,9	21,2	22,7	59,9	63,5	69,1

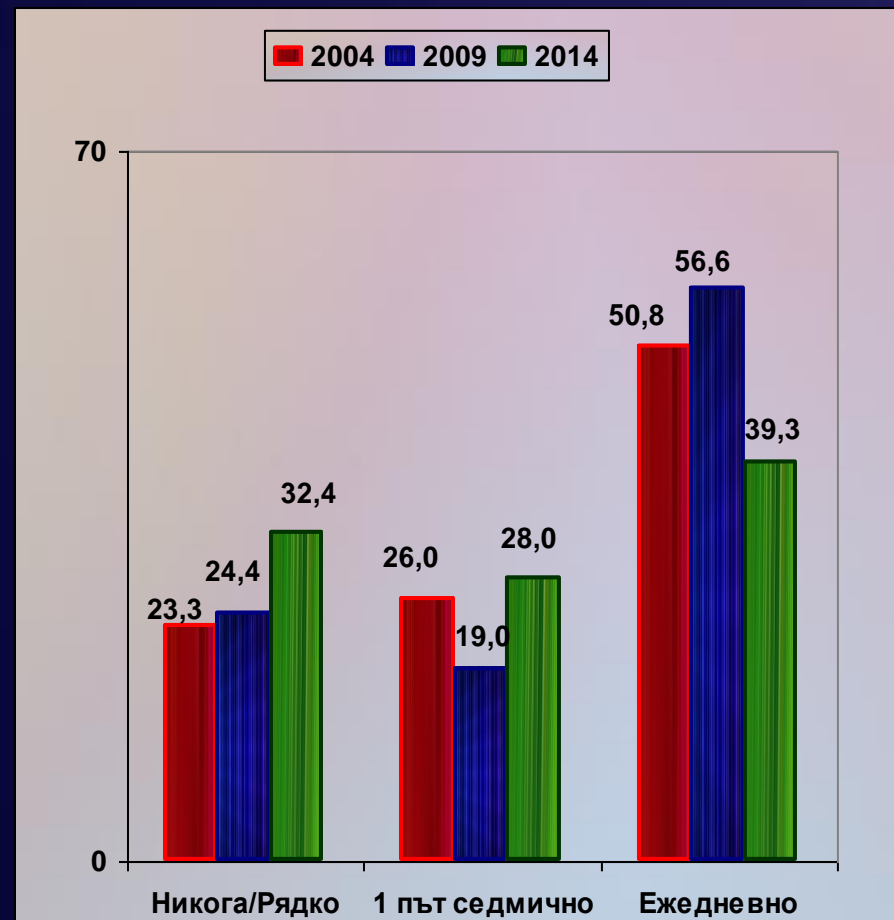
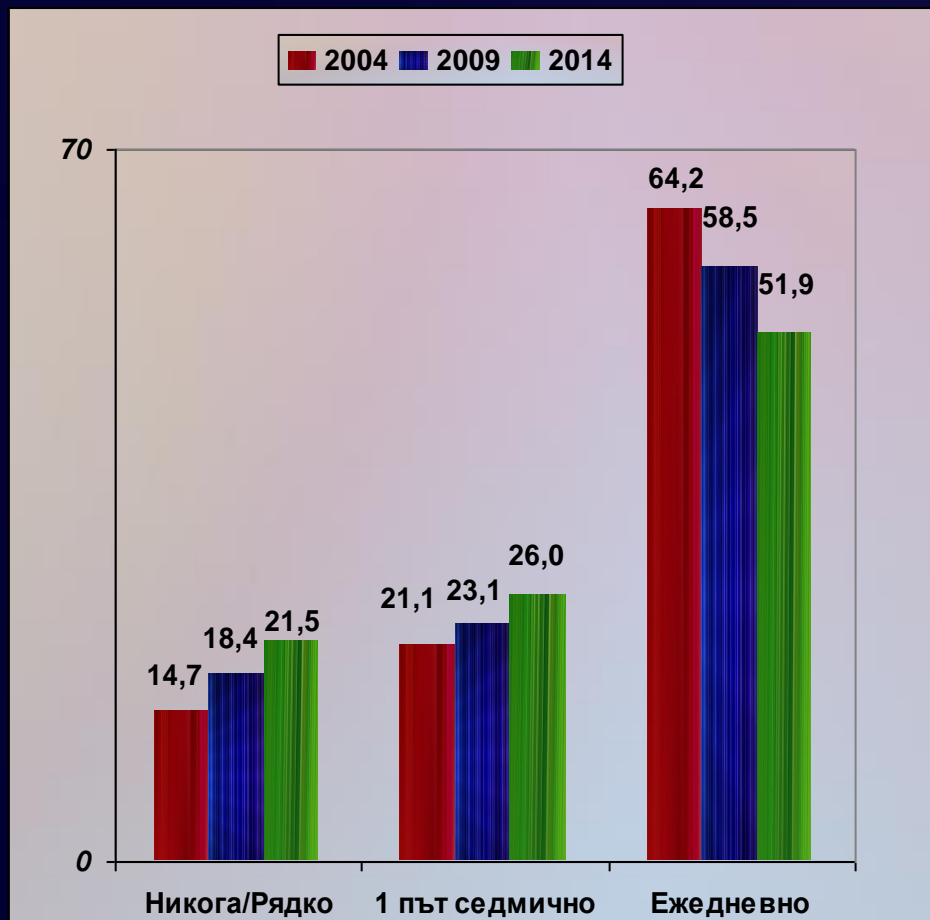
ДНЕВНА КОНСУМАЦИЯ НА ХЛЯБ (%)



СЕДМИЧНА КОНСУМАЦИЯ (%)

сладкарски

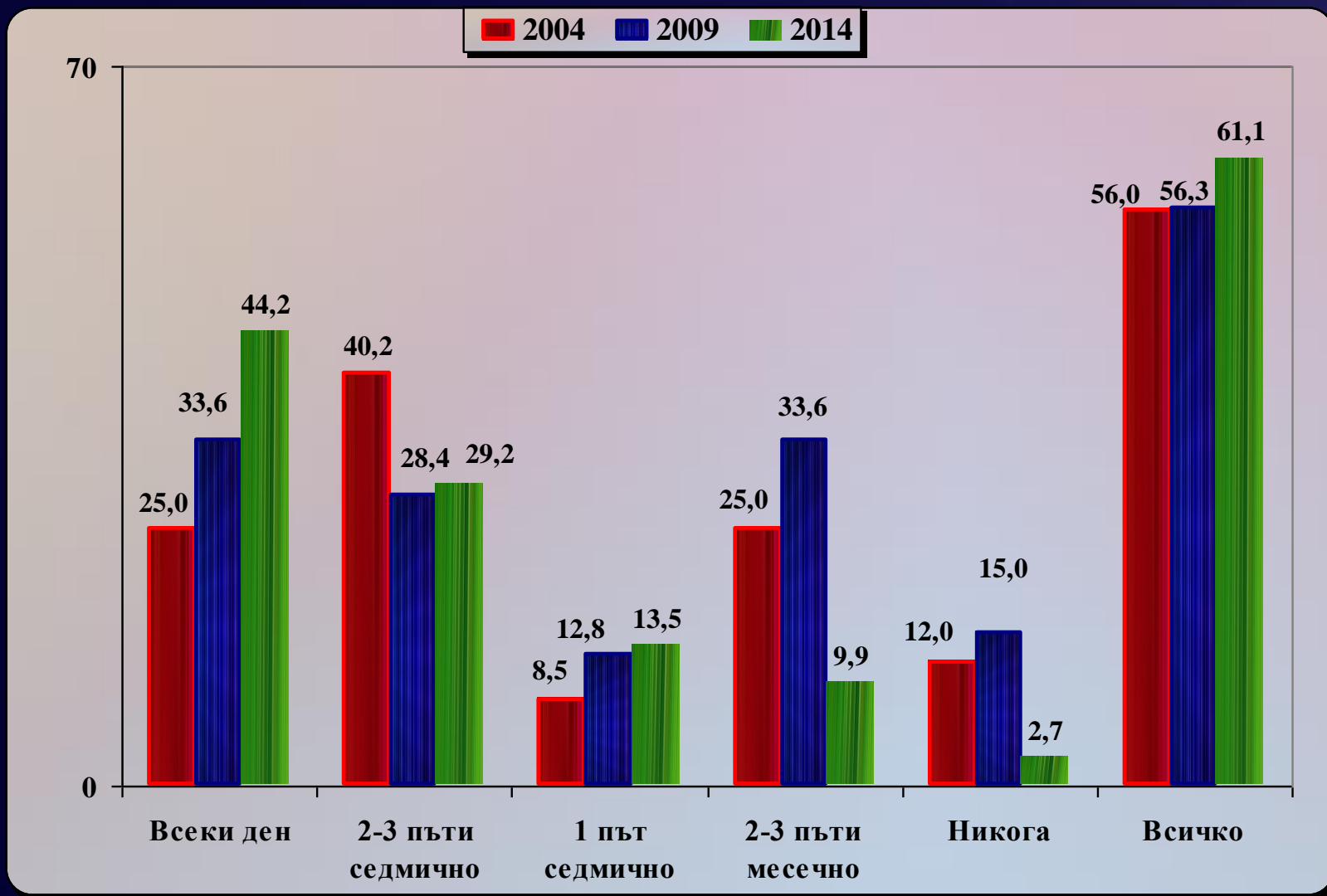
тестени



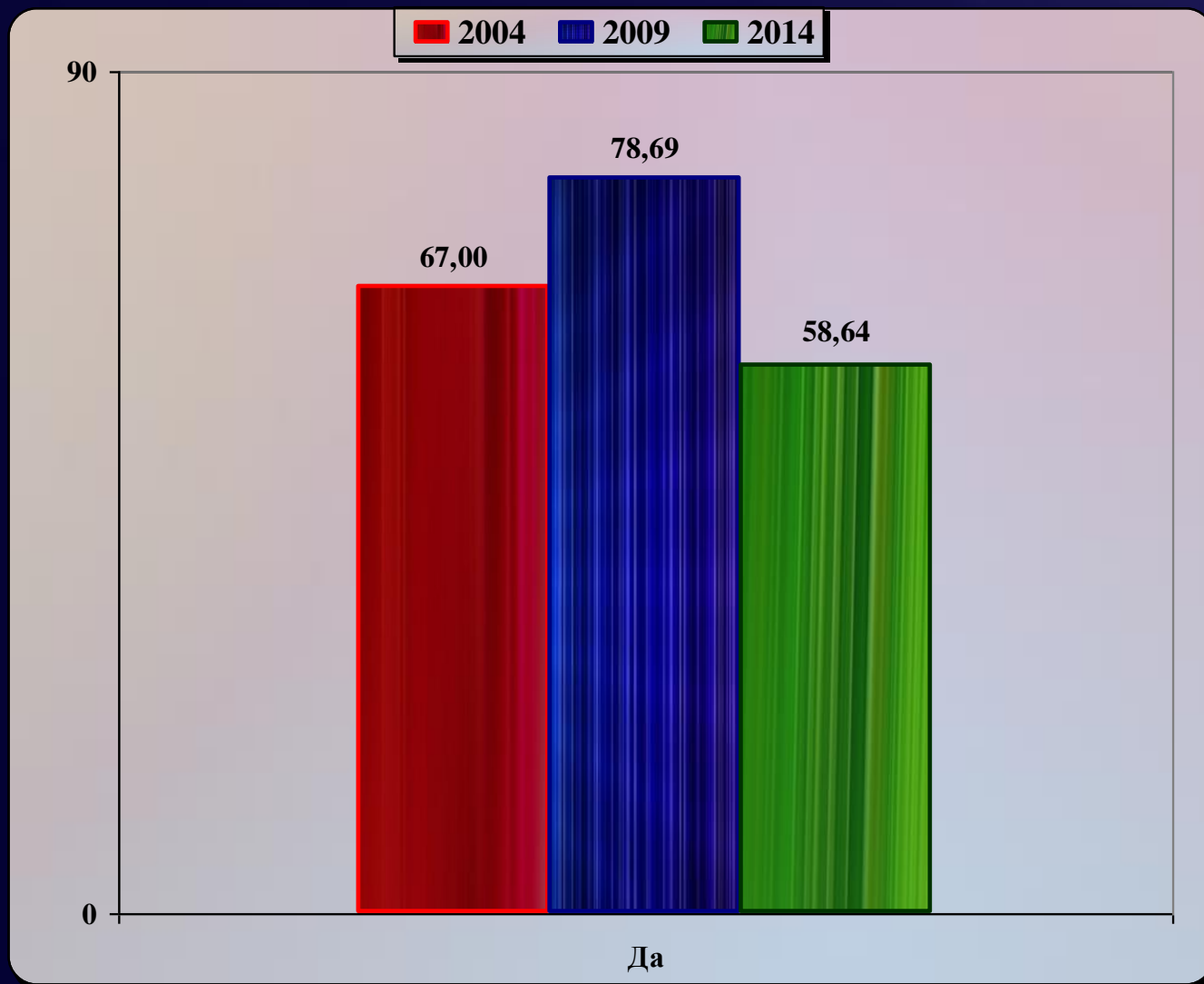
СЕДМИЧНА КОНСУМАЦИЯ НА МАЗНИНИ (%)

	Никога или много рядко			1 път седмично			Ежедневно		
	2004	2009	2014	2004	2009	2014	2004	2009	2014
Краве масло	57,0	59,8	49,0	18,4	18,1	25,9	24,6	22,1	24,2
Маргарин	29,1	47,1	66,3	21,3	19,2	15,2	49,6	33,7	18,3
Олио	24,4	30,8	45,4	16,8	15,9	26,9	58,9	53,3	27,1

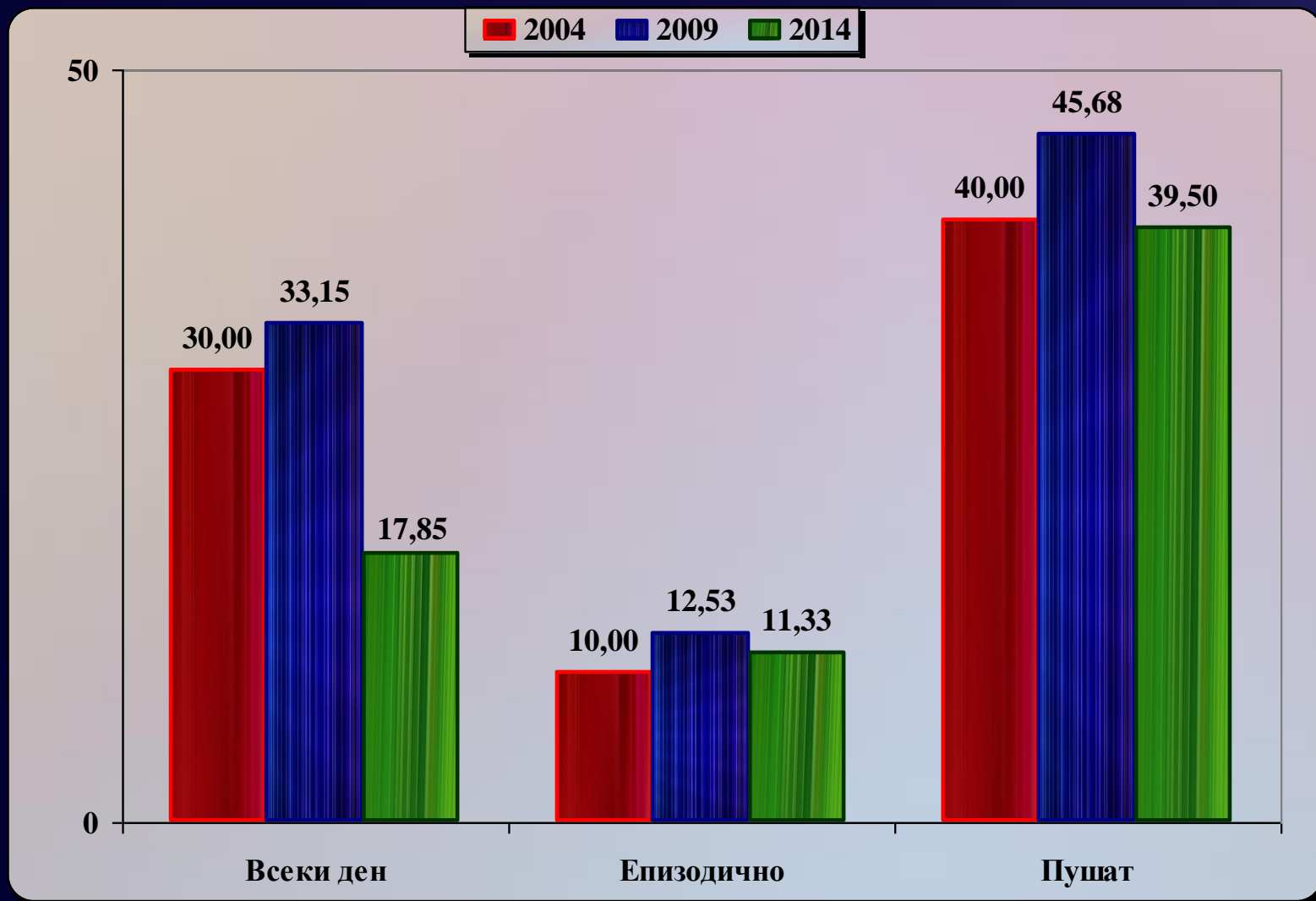
Физическа активност (%)



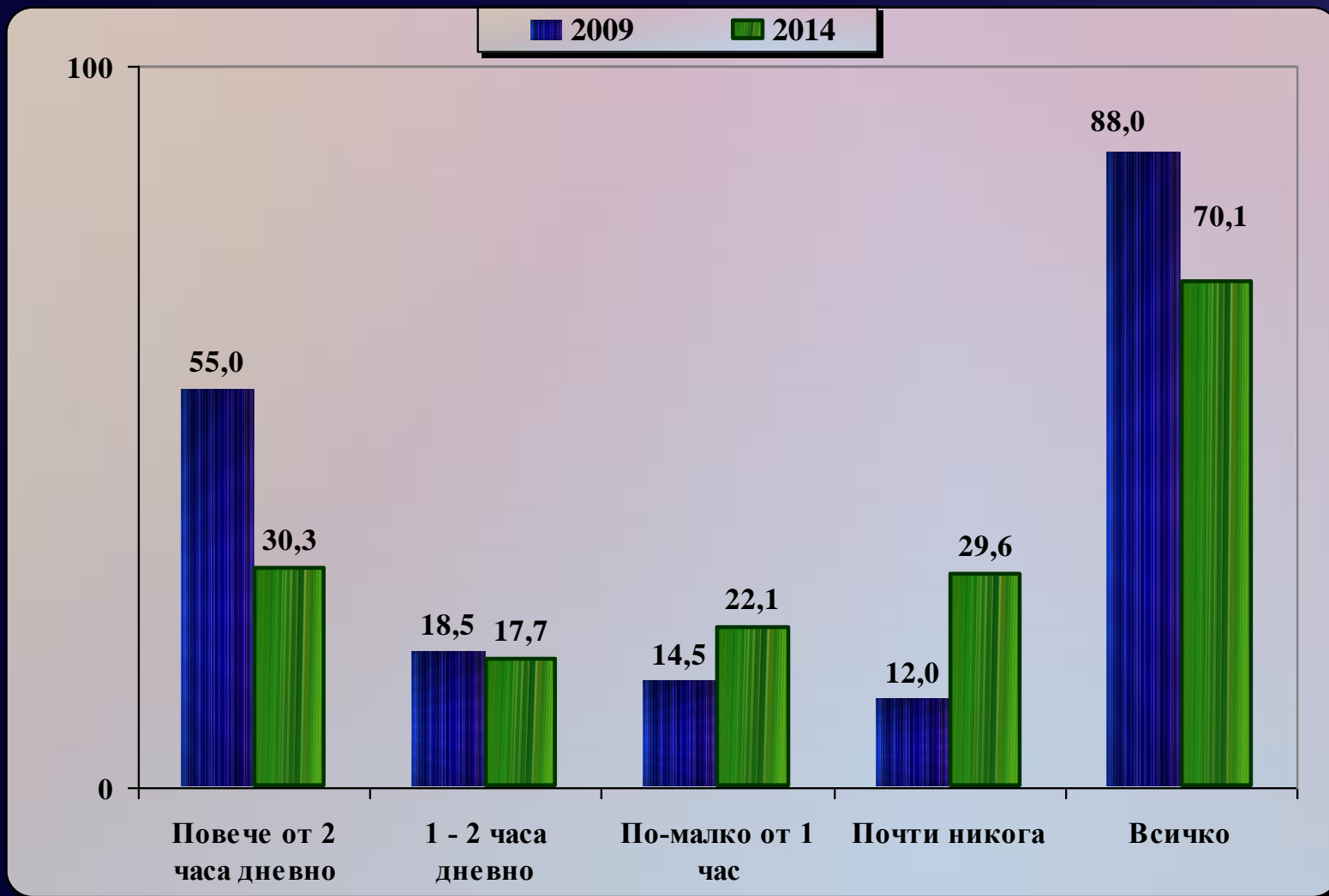
ПУШИЛИ НЯКОГА ПРЕЗ ЖИВОТА (%)



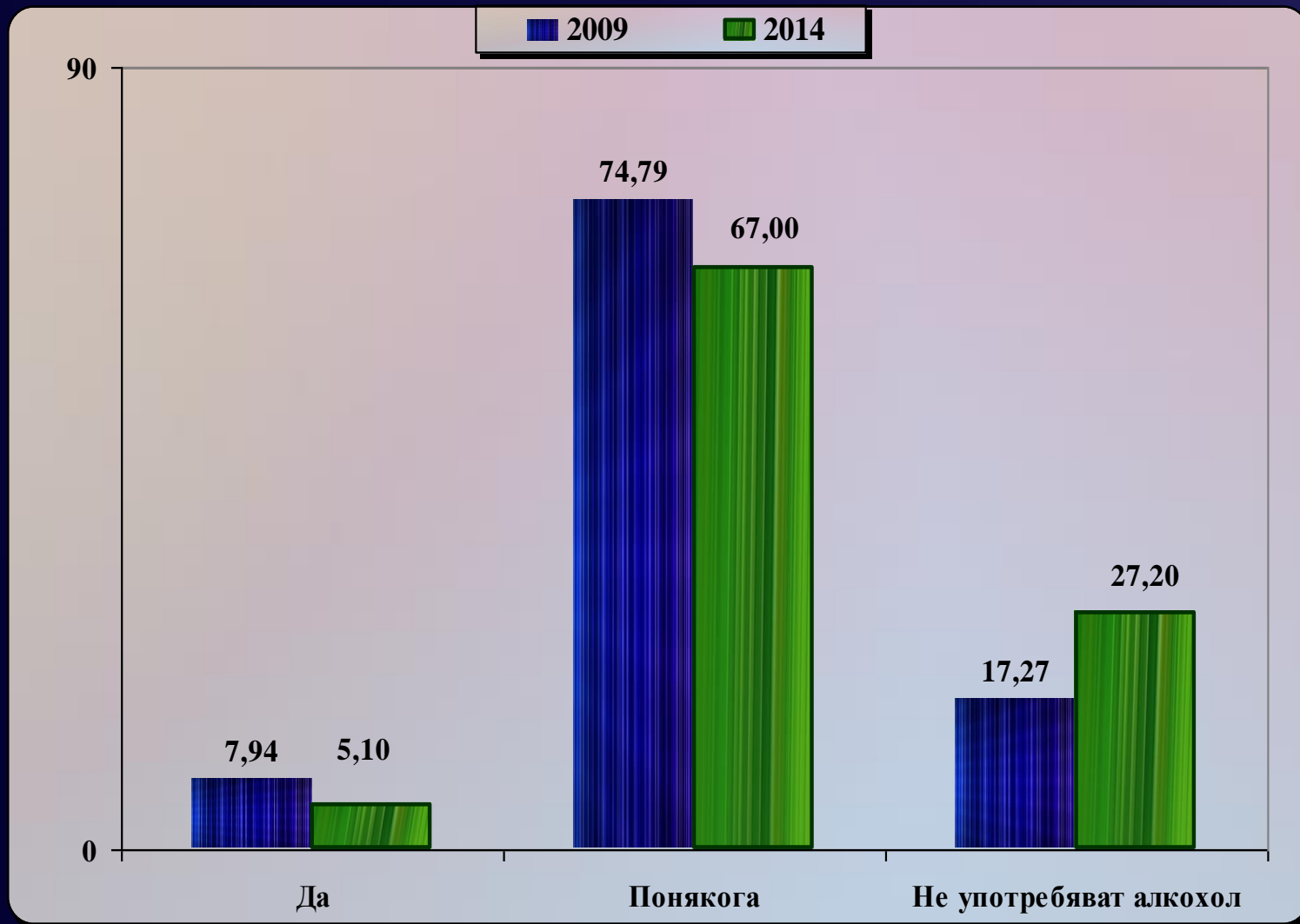
РАЗПРОСТРАНЕНИЕ НА ТЮТЮНОПУШЕНЕТО (%)



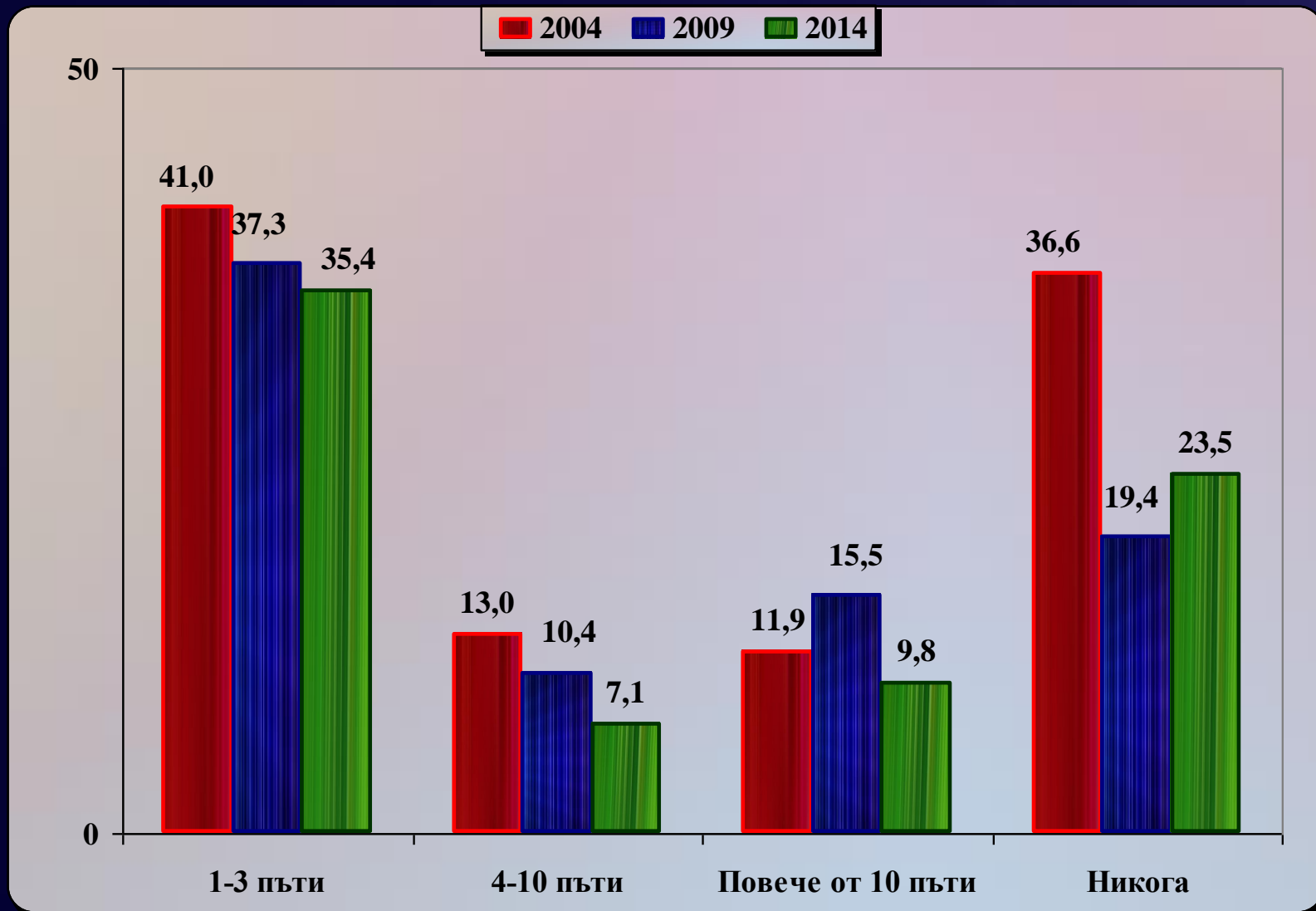
ПАСИВНО ТЮТЮНОПУШЕНЕ (%)



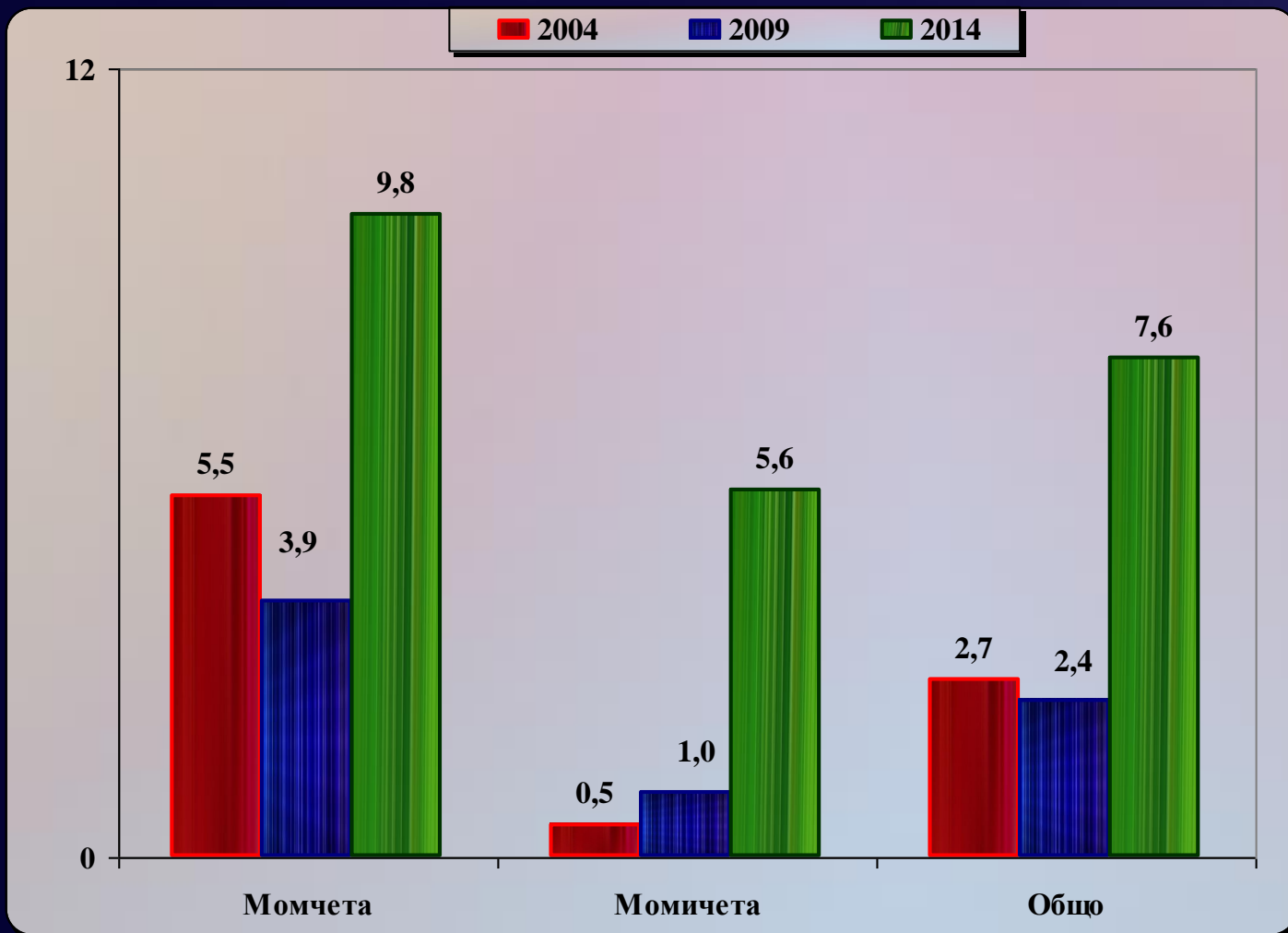
УПОТРЕБА НА АЛКОХОЛ (%)



НАПИВАНИЯ ПРЕЗ ПОСЛЕДНАТА ГОДИНА (%)



ОТНОСИТЕЛЕН ДЯЛ НА УЧЕНИЦИТЕ С ПОВИШЕНО КРЪВНО НАЛЯГАНЕ ($\geq 140/90$ мм/Hg)



ОТНОСИТЕЛЕН ДЯЛ НА УЧЕНИЦИТЕ СПОРЕД НИВОТО НА ИТМ (%)

